



# **servicios** SANITARIOS

**LISTA DE  
PRECIOS**

CONSULTAR BONIFICACIONES



**servicios**  
SANITARIOS

**CLOACAL**

# CLOACAL

## TUBERÍAS DE PVC

### TUBOS DE PVC 3.2MM MAX



CÓDIGO	DESCRIPCIÓN	PRECIO
T1000	Tubo de PVC Diámetro 40 mm	262,50
T1001	Tubo de PVC Diámetro 50 mm	323,75
T1002	Tubo de PVC Diámetro 63 mm	197,67
T1003	Tubo de PVC Diámetro 110 mm	646,80
T1004	Tubo de PVC Diámetro 160 mm	1645,01
T1005	Tubo de PVC Diámetro 200 mm	2790,54

### TUBOS DE PVC SELLO IRAM



CÓDIGO	DESCRIPCIÓN	PRECIO
T1040	Tubo de PVC Diámetro 40 mm	451,52
T1041	Tubo de PVC Diámetro 50 mm	596,01
T1042	Tubo de PVC Diámetro 63 mm	752,01
T1043	Tubo de PVC Diámetro 110 mm	1145,58
T1044	Tubo de PVC Diámetro 160 mm	2203,06

### TUBOS DE PVC SEMI CIRCULAR



CÓDIGO	DESCRIPCIÓN	PRECIO
T1030	Tubo de PVC Diámetro 40 mm	282,02
T1031	Tubo de PVC Diámetro 50 mm	367,18
T1032	Tubo de PVC Diámetro 63 mm	447,67
T1033	Tubo de PVC Diámetro 110 mm	646,20

### TUBOS DE PVC PARA ENCOFRADO



CÓDIGO	DESCRIPCIÓN	PRECIO
T1070	Diámetro 160 x 3 MTS	837,02
T1071	Diámetro 200 x 3 MTS	1444,52
T1072	Diámetro 250 x 3 MTS	2355,62
T1073	Diámetro 315 x 3 MTS	4083,13

### TUBOS ALTO IMPACTO 60/100 - 1.8 MM



CÓDIGO	DESCRIPCIÓN	PRECIO
T1050	Diám. 40 x 1.8 x 4 MTS. J/P BLANCO	260,05
T1051	Diám. 50 x 1.8 x 4 MTS. J/P BLANCO	357,57
T1052	Diám. 60 x 1.8 x 4 MTS. J/P BLANCO	403,03
T1053	Diám. 100 x 1.8 x 4 MTS. J/P BLANCO	507,08

### TUBOS ALTO IMPACTO 60/100 - 1.3 MM



CÓDIGO	DESCRIPCIÓN	PRECIO
T1060	Diám. 40 x 1.3 x 4 MTS. J/P BLANCO	247,04
T1061	Diám. 50 x 1.3 x 4 MTS. J/P BLANCO	335,88
T1062	Diám. 60 x 1.3 x 4 MTS. J/P BLANCO	382,88
T1063	Diám. 100 x 1.3 x 4 MTS. J/P BLANCO	488,88

## LISTA DE PRECIOS

CONSULTAR BONIFICACIONES



## ACCESORIOS DE PVC LÍNEA 3.2MM



### BUJE CON TAPA ROSCADA

CÓDIGO	DESCRIPCIÓN	PRECIO
T063	Diám. 110	160,67



### DILATADOR SANITARIO

CÓDIGO	DESCRIPCIÓN	PRECIO
T064	Diám. 110 mm.	140,78



### SOMBRERETE

CÓDIGO	DESCRIPCIÓN	PRECIO
T065	Diám. 63	65,59
T066	Diám. 110	126,98



### REDUCCIÓN CONCÉNTRICA

CÓDIGO	DESCRIPCIÓN	PRECIO
T069	Diám. 63-40	33,92

# CLOACAL

## ACCESORIOS DE PVC LÍNEA 3.2MM



### CODO

CÓDIGO	DESCRIPCIÓN	PRECIO
T001	Diám. 40 X 90° H-H	23,40
T002	Diám. 40 X 90° M-H	23,40
T003	Diám. 50 X 90° H-H	39,85
T004	Diám. 63 X 90° M-H	45,92
T005	Diám. 110 X 87°:30 M-H	108,66



### CODO CON BASE

CÓDIGO	DESCRIPCIÓN	PRECIO
T006	Diám. 110 X 87.30° M-H CON BASE	157,82



### CODO 3 ACOMETIDA

CÓDIGO	DESCRIPCIÓN	PRECIO
T007	Diám. 110 X 87.30° M-H CON 3 ACOM.	208,55



### CURVA LARGA

CÓDIGO	DESCRIPCIÓN	PRECIO
T008	Diám. 40 X 45° M-H	27,79
T009	Diám. 50 X 45° M-H	38,40
T010	Diám. 63 X 45° M-H	64,26
T013	Diám. 110 X 45° M-H	190,40



### CURVA CORTA

CÓDIGO	DESCRIPCIÓN	PRECIO
T011	Diám. 110 X 45° M-H	118,77



### CURVA CORTA

CÓDIGO	DESCRIPCIÓN	PRECIO
T012	Diám. 110 X 45° H-H	161,72



### CURVA LARGA

CÓDIGO	DESCRIPCIÓN	PRECIO
T014	Diám. 40 X 87°:30 M-H	35,35
T015	Diám. 50 X 87°:30 M-H	54,21
T016	Diám. 63 X 87°:30 M-H	77,20
T017	Diám. 110 X 87°:30 M-H	198,23



### CURVA CORTA

CÓDIGO	DESCRIPCIÓN	PRECIO
T018	Diám. 110 X 87°:30 M-H	164,92



### RAMAL 45°

CÓDIGO	DESCRIPCIÓN	PRECIO
T020	Diám. 40-40 x 45° M-H	58,73
T021	Diám. 50-50 x 45° M-H	81,48
T022	Diám. 63-63 x 45° M-H	112,62
T024	Diám. 110-110 x 45° M-H	235,37
T023	Diám. 110-63 x 45° M-H	160,67



### VÁLVULA ANTIRETORNO

CÓDIGO	DESCRIPCIÓN	PRECIO
T115	Válvula Antiretorno PVC	1948,64



### RAMAL TEE

CÓDIGO	DESCRIPCIÓN	PRECIO
T025	Diám. 40-40 x 87°:30 M-H	49,33
T026	Diám. 50-50 x 87°:30 M-H	68,13
T027	Diám. 63-63 x 87°:30 M-H	92,51
T028	Diám. 110-110 x 87°:30 M-H	205,44
T029	Diám. 110-63 x 87°:30 M-H	135,96



### CÁMARA DE INSPECCIÓN

CÓDIGO	DESCRIPCIÓN	PRECIO
T113	Kit Cámara de inspección PP/PVC (incluye cojinete / marco / tapa)	2236,60
T114	Prolongador para cámara de inspección (altura 10 cm)	375



### RAMAL POSTIZO A 45°

CÓDIGO	DESCRIPCIÓN	USD
P418	Diám. 160 x 110° Junta Pegar	28,10



### RAMAL INVERTIDO

CÓDIGO	DESCRIPCIÓN	PRECIO
T030	Diám. 50-50 M-H	119,56

# CLOACAL

## ACCESORIOS DE PVC LÍNEA 3,2MM



### CAÑO CÁMARA

CÓDIGO	DESCRIPCIÓN	PRECIO
T033	Diám. 110 M-H	295,69



### RAMAL SIMPLE CON VENTILACIÓN

CÓDIGO	DESCRIPCIÓN	PRECIO
T031	Diám. 110x110x50 M-H	478,03
T032	Diám. 110x110x50/63 M-H	478,03



### PILETA DE PATIO BAJA

CÓDIGO	DESCRIPCIÓN	PRECIO
T034	4 ENTRADAS 10X10 REJA PLÁSTICA	239,01



### BOCA DE ACCESO COCINA

CÓDIGO	DESCRIPCIÓN	PRECIO
T045	Diám. 63 X 50 CON TAPA CIEGA	235,35



### PILETA DE PATIO ALTA

CÓDIGO	DESCRIPCIÓN	PRECIO
T037	5 ENTRADAS 15X15 REJA PLÁSTICA	286,45



### RECEPTÁCULO DE DUCHA

CÓDIGO	DESCRIPCIÓN	PRECIO
T046	Diám. 40 CON REJA PVC	103,21



### REJILLA PLÁSTICA

CÓDIGO	DESCRIPCIÓN	PRECIO
T040	Diám. 10 x 10	25,80
T041	Diám. 10x10 C/ PORTA REJILLA	89,99
T042	Diám. 15x15	49,14
T043	Diám. 15x15 C/ PORTA REJILLA	130,72
T044	Diám. 10x10 C/ REJILLA CIEGA	97,07



### CUPLA LISA

CÓDIGO	DESCRIPCIÓN	PRECIO
T051	Diám. 40 H	21,11
T052	Diám. 50 H	29,64
T053	Diám. 63 H	39,19
T054	Diám. 110 H	85,16



### EMBUDO FRONTAL

CÓDIGO	DESCRIPCIÓN	PRECIO
T047	Diám. 63 REJA PLAST.	193,71
T048	Diám. 110 REJA PLAST.	193,71



### PILETA DE PATIO ALTA

CÓDIGO	DESCRIPCIÓN	PRECIO
T035	5 ENTRADAS 10x10 REJA PLÁSTICA	262,89
T036	5 ENTRADAS 10x10 REJA CIEGA	280



### BUJE PROLONGADOR

CÓDIGO	DESCRIPCIÓN	PRECIO
T038	PARA REJILLA 10 X 10	105,69
T039	PARA REJILLA 15 X 15	119,97



### EMBUDO VERTICAL

CÓDIGO	DESCRIPCIÓN	PRECIO
T049	Diám. 63 REJA PLÁSTICA	226,01
T050	Diám. 110 REJA PLÁSTICA	226,01



### REDUCCIÓN EXCÉNTRICA

CÓDIGO	DESCRIPCIÓN	PRECIO
T059	Diám. 50 - 40	23,03
T060	Diám. 63 - 50	32,34
T061	Diám. 110 - 63	86,01



### EMBUDO HORIZONTAL

CÓDIGO	DESCRIPCIÓN	PRECIO
T067	Diám. 63 REJA PLÁSTICA	309
T068	Diám. 110 REJA PLÁSTICA	309



### TAPA

CÓDIGO	DESCRIPCIÓN	PRECIO
T055	Diám. 40 H	10,72
T056	Diám. 50 H	17,07
T057	Diám. 63 H	19,77
T058	Diám. 110 H	39,92

# CLOACAL

## ACCESORIOS DE PVC LÍNEA 160/ 200MM



### RAMAL 45°

CÓDIGO	DESCRIPCIÓN	PRECIO
T103	Diám. 160 - 110x45° HHH	542,29



### RAMAL 45°

CÓDIGO	DESCRIPCIÓN	PRECIO
T102	Diám. 160 - 110 x 45° MHH	526,04



### REDUCCIÓN

CÓDIGO	DESCRIPCIÓN	PRECIO
T062	Diám. 160 x 110	160,03



### CODO/ CURVA 90°

CÓDIGO	DESCRIPCIÓN	PRECIO
T100	Diám. 160 x 90° MH	357,24



### CODO/ CURVA 45°

CÓDIGO	DESCRIPCIÓN	PRECIO
T101	Diám. 160 x 45° MH	299,66



### PILETA DESENGRASADORA CON SIFÓN

CÓDIGO	DESCRIPCIÓN	PRECIO
T107	Con entrada y salida 110/100 - 63/60	657,88



### CUPLA

CÓDIGO	DESCRIPCIÓN	PRECIO
T105	Diám. 160	180,13



### PILETA DESENGRASADORA SIN SIFÓN

CÓDIGO	DESCRIPCIÓN	PRECIO
T108	Con entrada y salida 110/100 - 63/60	588,23



### PORTA REJILLA CON REJILLA

CÓDIGO	DESCRIPCIÓN	PRECIO
T109	Diám. 20 x 20	150,73



### REDUCCIONES MANUALES DE PVC 1.8

CÓDIGO	DESCRIPCIÓN	PRECIO
RE030	40*60	60,73
RE031	50*60	63,55
RE032	100*125	75,68
RE033	100*140	81,24
RE034	100*160	89,98
RE035	100*98	75,68
RE036	60*100	74,07



### REDUCCIONES MANUALES DE PVC 3.2

CÓDIGO	DESCRIPCIÓN	PRECIO
RE001	40*50	59,93
RE002	40*63	64,39
RE003	50*63	66,42
RE004	63*75	70,65
RE005	63*90	80,64
RE006	63*100	80,64
RE007	63*110	80,64
RE008	75*90	81,17
RE009	75*100	88,10
RE0010	75*110	95,94
RE0011	90*100	87,71
RE0012	90*110	87,71
RE0013	98*110	87,71
RE0014	110*125	87,71
RE0015	110*140	95,94
RE0016	110*160	108,88
RE0017	160*200	295,05
RE0018	110*100	80,85



### BAJADAS L Y S

CÓDIGO	DESCRIPCIÓN	PRECIO
P521	Bajada L 3,2mm Diám. 40	140,22
P520	Bajada S 3,2mm Diám. 40	140,22
P523	Bajada L 1,8mm Diám. 40	120,49
P522	Bajada S 1,8mm Diám. 40	120,49
P525	Bajada recta 3,2mm Diám. 40	100,20
P527	Bajada recta 3,2mm Diám. 50	111,68
P524	Bajada recta 1,8mm Diám. 40	89,66
P526	Bajada recta 1,8mm Diám. 50	103,59



### TAPA HEMBRA

CÓDIGO	DESCRIPCIÓN	PRECIO
P460	Diám. 160	83,75

# CLOACAL

## ACCESORIOS DE PVC LÍNEA 1.8MM



### CODO 90°

CÓDIGO	DESCRIPCIÓN	PRECIO
T200	Diám. 40 A 90° H-H	13,01
T201	Diám. 50 A 90° H-H	19,93
T202	Diám. 60 A 90° M-H	26,17
T203	Diám. 100 A 90° M-H	66,47



### CURVA 45°

CÓDIGO	DESCRIPCIÓN	PRECIO
T210	Diám. 40 x 45° M-H	20,91
T211	Diám. 50 x 45° M-H	40,49
T212	Diám. 60 x 45° M-H	46,48
T213	Diám. 100 x 45° M-H	74,61



### CODO CON BASE 90°

CÓDIGO	DESCRIPCIÓN	PRECIO
T206	Diám. 100 x 90°	75,79



### PILETA DE PATIO

CÓDIGO	DESCRIPCIÓN	PRECIO
T268	Diám. 10 x 10 ENT. 60/63	195,52



### CURVA 90°

CÓDIGO	DESCRIPCIÓN	PRECIO
T220	Diám. 40 x 90° M-H	22,58
T221	Diám. 50 x 90° M-H	36,42
T222	Diám. 60 x 90° M-H	48,33
T223	Diám. 100 x 90° M-H	114,35



### REDUCCIÓN

CÓDIGO	DESCRIPCIÓN	PRECIO
T270	Diám. 60 x 40	18,97
T271	Diám. 60 x 50	17,64
T272	Diám. 100 x 60	42,94
T273	Diám. 110 x 100	124,17



### RAMAL 45°

CÓDIGO	DESCRIPCIÓN	PRECIO
T230	Diám. 60 - 60 x 45° M-H	70,50
T231	Diám. 100 - 100 x 45° M-H	117,01
T232	Diám. 100 - 60 x 45° M-H	81,84



### RAMAL TEE 90°

CÓDIGO	DESCRIPCIÓN	PRECIO
T240	Diám. 60 - 60 x 90° M-H	60,93
T241	Diám. 100 - 100 x 90° MH	96,88
T242	Diám. 100 - 60 x 90° MH	89,04



### CUPLA LISA

CÓDIGO	DESCRIPCIÓN	PRECIO
T250	Diám. 40	18,99
T251	Diám. 50	26,67
T252	Diám. 60	30,35
T253	Diám. 100	52,20



### SOMBRERETE

CÓDIGO	DESCRIPCIÓN	PRECIO
T280	Diám. 60	39,92
T281	Diám. 100	73,14



### TAPA

CÓDIGO	DESCRIPCIÓN	PRECIO
T260	Diám. 40	8,88
T261	Diám. 50	14,15
T262	Diám. 60	16,49
T263	Diám. 100	20,50



### EMBUDO VERTICAL

CÓDIGO	DESCRIPCIÓN	PRECIO
T290	Diám. 60 p/ rejilla 20 x 20	137,33
T291	Diám. 100 p/ rejilla 20 x 20	145,53



### EMBUDO FRONTAL

CÓDIGO	DESCRIPCIÓN	PRECIO
T285	Diám. 100 p/ rejilla 15 x 20	129,16
T286	Diám. 60 p/ rejilla 15 x 20	123,79



### CURVA CON BASE 90°

CÓDIGO	DESCRIPCIÓN	PRECIO
T298	Diám. 100 x 90°	5,31

# CLOACAL

## TUBOS CLOACALES JUNTA ELÁSTICA INFRAESTRUCTURA



CÓDIGO	DESCRIPCIÓN	USD
T1300	Fortenor 110 x 3.2 x 6 CLO UD	131,31
T1301	Fortenor 160 x 3.2 x 6 CLO UD	193,37
T1302	Fortenor 200 x 4.0 x 6 CLO UD	301,51
T1303	Fortenor 250 x 4.9 x 6 CLO UD	456,29
T1304	Fortenor 315 x 6.2 x 6 CLO UD	722,36
T1305	Fortenor 355 x 7.0 x 6 CLO UD	918,63
T1306	Fortenor 400 x 7.9 x 6 CLO UD	1167,77
T1307	Fortenor 500 x 9.8 x 6 CLO UD	1807,10
T1308	Fortenor 630 x 12.4 x 6 CLO UD	2867,73

## ACCESORIOS LÍNEA CLOACAL INYECTADOS - APROBADOS AYSA



CÓDIGO	DESCRIPCIÓN	USD
T201	Ramal 160 x 110 a 45° HHH JE	35,36
T202	Ramal 200 x 110 a 45° HHH JE	73,48
T200	Curva 110 a 45° MH JE	15,98

## LISTA DE PRECIOS

CONSULTAR BONIFICACIONES



## ACCESORIOS LÍNEA CLOACAL INFRAESTRUCTURA

### RAMAL TEE A 90° REDUCCIÓN HHH JUNTA ELÁSTICA



CÓDIGO	DESCRIPCIÓN	USD	CÓDIGO	DESCRIPCIÓN	USD	CÓDIGO	DESCRIPCIÓN	USD
P330	Diám. 110 x 110	61,42	-	Diám. 355 x 110	460,02	-	Diám. 500 x 200	1195,52
P336	Diám. 160 x 110	71,58	-	Diám. 355 x 160	506,70	-	Diám. 500 x 250	1366,49
P331	Diám. 160 x 160	88,23	-	Diám. 355 x 200	561,80	-	Diám. 500 x 315	1536,42
-	Diám. 200 x 110	115,86	-	Diám. 355 x 250	630,80	-	Diám. 500 x 355	1707,21
P337	Diám. 200 x 160	134,74	-	Diám. 355 x 315	741,17	-	Diám. 500 x 400	2049,13
-	Diám. 200 x 200	168,56	-	Diám. 355 x 355	834,55	-	Diám. 500 x 500	1595,98
-	Diám. 250 x 110	179,03	-	Diám. 400 x 110	655,52	-	Diám. 630 x 110	1749,60
P338	Diám. 250 x 160	203,75	-	Diám. 400 x 160	691,40	-	Diám. 630 x 160	1894,30
-	Diám. 250 x 200	242,54	-	Diám. 400 x 200	793,53	-	Diám. 630 x 200	2036,77
-	Diám. 250 x 250	305,53	-	Diám. 400 x 250	911,28	-	Diám. 630 x 250	2323,25
-	Diám. 315 x 110	320,29	-	Diám. 400 x 315	1041,21	-	Diám. 630 x 315	2623,46
-	Diám. 315 x 160	349,99	-	Diám. 400 x 355	1195,52	-	Diám. 630 x 355	2917,66
-	Diám. 315 x 200	388,27	-	Diám. 400 x 400	938,91	-	Diám. 630 x 400	3498,86
-	Diám. 315 x 250	468,43	-	Diám. 500 x 110	1024,74	-	Diám. 630 x 500	3941,54
-	Diám. 315 x 315	564,72	-	Diám. 500 x 160	1109,87	-	Diám. 630 x 630	

### RAMAL A 45° REDUCCIÓN HHH JUNTA ELÁSTICA



CÓDIGO	DESCRIPCIÓN	USD	CÓDIGO	DESCRIPCIÓN	USD	CÓDIGO	DESCRIPCIÓN	USD
P350	Diám. 110 x 110	17,74	-	Diám. 355 x 110	486,11	-	Diám. 500 X 200	1173,38
P351	Diám. 160 x 110	76,04	-	Diám. 355 X 160	535,37	-	Diám. 500 x 250	1263,50
P352	Diám. 160 x 160	93,20	-	Diám. 355 X 200	593,39	-	Diám. 500 x 315	1444,07
P353	Diám. 200 x 110	122,21	-	Diám. 355 X 250	666,34	-	Diám. 500 x 355	1624,99
P354	Diám. 200 x 160	142,47	-	Diám. 355 X 315	782,88	-	Diám. 500 x 400	1805,22
P355	Diám. 200 x 200	177,83	-	Diám. 355 X 355	882,10	-	Diám. 500 x 500	2165,85
P356	Diám. 250 x 110	189,33	-	Diám. 400 X 110	631,49	-	Diám. 630 X 110	1687,12
P357	Diám. 250 x 160	215,25	-	Diám. 400 X 160	693,28	-	Diám. 630 X 160	1841,09
P358	Diám. 250 x 200	256,27	-	Diám. 400 X 200	731,22	-	Diám. 630 X 200	1994,72
P359	Diám. 250 x 250	323,73	-	Diám. 400 X 250	838,50	-	Diám. 630 X 250	2148,68
-	Diám. 315 x 110	337,80	-	Diám. 400 X 315	964,14	-	Diám. 630 X 315	2454,39
-	Diám. 315 x 160	369,73	-	Diám. 400 X 355	1100,60	-	Diám. 630 X 355	2761,64
-	Diám. 315 x 200	410,75	-	Diám. 400 X 400	1263,50	-	Diám. 630 X 400	3071,63
-	Diám. 315 x 250	494,86	-	Diám. 500 X 110	993,15	-	Diám. 630 X 500	3683,21
-	Diám. 315 x 315	597,16	-	Diám. 500 X 160	1083,27	-	Diám. 630 X 630	4051,74

# CLOACAL

## ACCESORIOS LÍNEA CLOACAL INFRAESTRUCTURA

### CURVA A 90°



CÓDIGO	DESC.	JE-USD	JP-USD
P300	Diám. 110	31,58	25,06
P301	Diám. 160	61,28	50,12
P302	Diám. 200	110,54	92,52
P303	Diám. 250	250,26	227,43
P304	Diám. 315	429,81	387,92
P305	Diám. 355	611,07	563,69
P306	Diám. 400	892,57	823,91
P307	Diám. 500	1311,39	1201,53
P308	Diám. 630	1664,98	1555,81
		3034,90	2817,42

### CURVA A 45°



CÓDIGO	DESC.	JE-USD	JP-USD
P289	Diám. 110	30,04	23,52
P290	Diám. 160	54,07	46,34
P291	Diám. 200	100,07	84,97
P292	Diám. 250	207,18	184,01
P293	Diám. 315	403,37	361,49
P294	Diám. 355	559,57	512,20
P295	Diám. 400	789,58	720,92
P296	Diám. 500	1160,34	1050,48
P297	Diám. 630	1338,85	1229,68
		2334,41	2117,10

### REDUCCIÓN CLOACAL



CÓDIGO	DESC.	JE-USD	JP-USD
P309	Diám. 125 x 110	22,83	14,59
P310	Diám. 140 x 110	22,83	14,59
P311	Diám. 160 x 110	22,83	14,59
P312	Diám. 200 x 160	37,59	34,84
P313	Diám. 250 x 200	66,94	54,93
P314	Diám. 315 x 250	130,11	101,62
P315	Diám. 355 x 315	185,04	167,53
P316	Diám. 400 x 355	224,86	218,68
P317	Diám. 500 x 400	295,92	267,08
P318	Diám. 630 x 500	530,39	478,38

### MANGUITO DE EMPOTRAMIENTO



CÓDIGO	DESCRIPCIÓN	JE-USD
P320	Diám. 110	18,71
P321	Diám. 160	33,13
P322	Diám. 200	51,49
P323	Diám. 250	84,79
P324	Diám. 315	144,70
P325	Diám. 355	208,38
P326	Diám. 400	271,55
P327	Diám. 450	410,41
P328	Diám. 500	483,36
P329	Diám. 630	1065,24

### CUPLA



CÓDIGO	DESC.	JE-USD	JP-USD
P400	Diám. 110	24,72	11,50
P402	Diám. 160	44,29	21,63
P404	Diám. 200	66,26	36,05
P406	Diám. 250	105,73	59,73
P407	Diám. 315	193,45	110,71
P408	Diám. 355	251,46	159,29
P409	Diám. 400	346,56	211,81
-	Diám. 450	569,87	356,34
P410	Diám. 500	612,78	401,48
P411	Diám. 630	1286,84	872,14



### TAPA H

CÓDIGO	DESC.	JE-USD	JP-USD
P380	Diám. 110	25,40	17,51
P382	Diám. 160	43,77	32,27
P384	Diám. 200	58,70	46
P386	Diám. 250	134,40	115
P387	Diám. 315	295,41	209,07
P388	Diám. 355	402,51	452,46
P389	Diám. 400	492,11	516,83
P390	Diám. 500	827,68	736,71
P391	Diám. 630	1824,61	1643,52

### RAMAL A 45° HHH HOMOLOGADO POR AYSA



CÓDIGO	DESCRIPCIÓN	JE-USD
P432	Diám. 200 x 160	Consultar
P430	Diám. 250 x 110	Consultar
P433	Diám. 250 x 160	Consultar
P431	Diám. 315 x 110	Consultar
P434	Diám. 315 x 160	Consultar
P435	Diám. 355 x 110	Consultar
P436	Diám. 355 x 160	Consultar
P437	Diám. 400 x 110	Consultar
P438	Diám. 400 x 160	Consultar



### RAMAL POSTIZO A 45°

CÓDIGO	DESCRIPCIÓN	JE-USD	JP-USD
P416	Diám. 110 x 110	38,45	35,70
P417	Diám. 160 x 110	32,44	29,70
P419	Diám. 200 x 110	39,99	37,25
-	Diám. 200 x 160	Consultar	Consultar
-	Diám. 250 x 110	52,70	49,95
-	Diám. 250 x 160	Consultar	Consultar
-	Diám. 250 x 200	Consultar	Consultar
P421	Diám. 315 x 110	78,44	75,70
-	Diám. 315 x 160	Consultar	Consultar
-	Diám. 315 x 200	Consultar	Consultar
-	Diám. 255 x 110	Consultar	Consultar
-	Diám. 355 x 110	90,97	104,53
-	Diám. 355 x 160	Consultar	Consultar
-	Diám. 355 x 200	Consultar	Consultar
-	Diám. 400 x 110	134,23	131,48
-	Diám. 400 x 160	Consultar	Consultar
-	Diám. 400 x 200	Consultar	Consultar
-	Diám. 500 x 110	198,08	195,33
-	Diám. 500 x 160	Consultar	Consultar
-	Diám. 500 x 200	Consultar	Consultar
-	Diám. 630 x 110	349,30	346,56

# CLOACAL

## SISTEMA DE TUBERÍAS POLIPROPILENO SANITARIO



### TUBOS DIÁMETRO 40

CÓDIGO	DESC.	TIRAS X PAQ.	USD
PPCT001	Diám. 40 x 0.25	10	3,02
PPCT002	Diám. 40 x 0.50	10	3,82
PPCT003	Diám. 40 x 0.75	10	4,55
PPCT004	Diám. 40 x 1.00	10	5,36
PPCT005	Diám. 40 x 2.00	10	8,40
PPCT006	Diám. 40 x 3.00	10	11,42
PPCT007	Diám. 40 x 4.00	10	15,33



### TUBOS DIÁMETRO 50

CÓDIGO	DESC.	TIRAS X PAQ.	USD
PPCT010	Diám. 50 x 0.25	10	3,89
PPCT011	Diám. 50 x 0.50	10	4,97
PPCT012	Diám. 50 x 0.75	10	5,96
PPCT013	Diám. 50 x 1.00	10	6,91
PPCT014	Diám. 50 x 2.00	10	10,60
PPCT015	Diám. 50 x 3.00	10	14,23
PPCT016	Diám. 50 x 4.00	10	19,28



### TUBOS DIÁMETRO 63

CÓDIGO	DESC.	TIRAS X PAQ.	USD
PPCT020	Diám. 63 x 0.25	10	5,18
PPCT021	Diám. 63 x 0.50	10	6,48
PPCT022	Diám. 63 x 0.75	10	7,69
PPCT023	Diám. 63 x 1.00	10	8,83
PPCT024	Diám. 63 x 2.00	10	13,39
PPCT025	Diám. 63 x 3.00	10	17,77
PPCT026	Diám. 63 x 4.00	10	23,86



### TUBOS DIÁMETRO 160

CÓDIGO	DESC.	TIRAS X PAQ.	USD
PPCT040	Diám. 160 x 3.00	4	83,34
PPCT041	Diám. 160 x 4.00	4	107,65



### TUBOS DIÁMETRO 110

CÓDIGO	DESC.	TIRAS X PAQ.	USD
PPCT030	Diám. 110 x 0.25	10	8,83
PPCT031	Diám. 110 x 0.50	5	11,10
PPCT032	Diám. 110 x 0.75	9	13,39
PPCT033	Diám. 110 x 1.00	9	16,30
PPCT034	Diám. 110 x 2.00	9	25,76
PPCT035	Diám. 110 x 3.00	9	34,57
PPCT036	Diám. 110 x 4.00	9	46,08

## LISTA DE PRECIOS

CONSULTAR BONIFICACIONES



## ACCESORIOS DE POLIPROPILENO PARA DESAGÜES CLOACALES Y PLUVIALES



### BOCA ACCESO HORIZONTAL CODO CON 3 ACOMETIDAS

CÓDIGO	DESC.	EMP.	USD
PPCA004	110 x 63 (3 ent.)	1	13,78



### SOMBRETERE

CÓDIGO	DESCRIPCIÓN	EMP.	USD
PPCA005	110 H	6	20,20



### BOCA ACCESO COCINA PASALOSA 5 ENTRADAS

CÓDIGO	DESCRIPCIÓN	EMP.	USD
PPCA001	110 x 50 x 63	4	18,24



### PILETA PATIO 5 ENTRADAS CON SIFÓN DESMONTABLE

CÓDIGO	DESC.	EMPAQUE	USD
PPCA006	40 x 63	5	21,44

# CLOACAL

## ACCESORIOS DE POLIPROPILENO PARA DESAGÜES CLOACALES Y PLUVIALES

### CODO 45° MH



CÓDIGO	DESC.	EMPAQUE	USD
PPCA100	Diám. 40	20	1,49
PPCA101	Diám. 50	20	2,10
PPCA102	Diám. 63	20	3,28
PPCA103	Diám. 110	10	6,97
PPCA104	Diám. 160	1	65,05



### CODO 45° HH



CÓDIGO	DESC.	EMPAQUE	USD
PPCA110	Diám. 40	20	1,83
PPCA111	Diám. 50	20	2,50
PPCA112	Diám. 63	20	3,87
PPCA113	Diám. 110	10	9



### CODO 90° MH CON BASE



CÓDIGO	DESC.	EMPAQUE	USD
PPCA120	Diám. 110	10	10,06



### CODO 15° MH



CÓDIGO	DESC.	EMPAQUE	USD
PPCA121	Diám. 110	12	12,76

### CODO 67° MH



CÓDIGO	DESC.	EMPAQUE	PRECIO
PPCA122	Diám. 110	12	Consultar

### CODO CORTO TÉCNICO



CÓDIGO	DESC.	EMPAQUE	USD
PPCA125	Diám. 40 x 1"	10	12,35
PPCA126	Diám. 40 x 1 1/4"	10	12,35

### TAPA HEMBRA



CÓDIGO	DESC.	EMP.	USD
PPCA165	Diám. 110	10	5,46

### CUPLA CON TOPE

CÓDIGO	DESC.	EMPAQUE	USD
PPCA130	Diám. 40	20	2,18
PPCA131	Diám. 50	20	2,48
PPCA132	Diám. 63	20	3,28
PPCA133	Diám. 110	15	7,10
PPCA134	Diám. 160	5	38,71

### MANGUITO REPARACIÓN HH

CÓDIGO	DESC.	EMPAQUE	USD
PPCA139	Diám. 40	20	2,18
PPCA140	Diám. 50	20	2,48
PPCA141	Diám. 63	20	3,28
PPCA142	Diám. 110	15	7,10
PPCA143	Diám. 160	5	38,71

### CODO 90° HH

CÓDIGO	DESC.	EMPAQUE	USD
PPCA055	Diám. 40	20	30,03
PPCA056	Diám. 50	20	40,75
PPCA057	Diám. 63	20	64,96
PPCA058	Diám. 110	10	160,55

### RAMAL SIMPLE 90° HH



CÓDIGO	DESC.	EMPAQUE	USD
PPCA155	Diám. 40 x 40	20	2,74
PPCA156	Diám. 50 x 50	20	3,39
PPCA157	Diám. 160 x 110	5	170,98

### RAMAL SIMPLE 45° HH



CÓDIGO	DESC.	EMPAQUE	USD
PPCA159	Diám. 110	4	20,66

### BUJE REDUCCIÓN MH



CÓDIGO	DESC.	EMPAQUE	USD
PPCA147	Diám. 50 x 40	20	2,10
PPCA148	Diám. 63 x 50	20	2,35
PPCA149	Diám. 110 x 40	10	10,10
PPCA150	Diám. 110 x 50	10	10,10
PPCA151	Diám. 110 x 63	10	5,83
PPCA152	Diám. 160 x 110	1	43,81

# CLOACAL

## ACCESORIOS DE POLIPROPILENO PARA DESAGÜES CLOACALES Y PLUVIALES



### RAMAL DOBLE 90°

CÓDIGO	DESC.	EMPAQUE	USD
PPCA010	Diám. 110 x 110	2	60,54



### RAMAL DOBLE 90° CON VENTILACIÓN DIÁM 50

CÓDIGO	DESC.	EMP.	USD
PPCA011	Diám. 110 x 63	2	70,93
PPCA012	Diám. 110 x 110	2	88,18



### RAMAL INVERTIDO 45° M-H (PARALELO)

CÓDIGO	DESC.	EMPAQUE	USD
PPCA040	Diám. 110 x 50	5	19,45



### CAÑO CAMARA

CÓDIGO	DESC.	EMPAQUE	USD
PPCA065	Diám. 110	5	16,50
PPCA066	Diám. 160	3	71,72



### PILETA PATIO CON 3 ENTRADAS SIFÓN DESMONTABLE

CÓDIGO	DESCRIPCIÓN	EMP.	USD
PPCA007	Diám. 160x110	2	116,76



### TAPÓN MACHO

CÓDIGO	DESC.	EMPAQUE	USD
PPCA070	Diám. 40	50	1,10
PPCA071	Diám. 50	50	1,62
PPCA072	Diám. 63	30	2,65
PPCA073	Diám. 110	20	4,27



### BOCA ACCESO COCINA

CÓDIGO	DESC.	EMPAQUE	USD
PPCA002	Diám. 63 x 50	2	14,53



### BOCA ACCESO HORIZONTAL

CÓDIGO	DESC.	EMP.	USD
PPCA003	Diám. 160 x 110	1	181,60



### CODO 90° MH

CÓDIGO	DESC.	EMPAQUE	USD
PPCA046	Diám. 40	20	1,45
PPCA047	Diám. 50	20	1,97
PPCA048	Diám. 63	20	3,39
PPCA049	Diám. 110	10	7,53
PPCA050	Diám. 160	1	89,69



### PORTAREJILLA CON REJILLA CIEGA ACERO INOXIDABLE

CÓDIGO	DESC.	EMP.	USD
PPCA080	12 x 12 Diám. 110	8	13,39
PPCA081	15 x 15 Diám. 110	5	15,55
PPCA082	8 x 8 Diám. 40	10	8,03
PPCA083	8 x 8 Diám. 63	10	8,51



### CODO 30° MH

CÓDIGO	DESC.	EMPAQUE	USD
PPCA045	Diám. 110	12	12,76



### PILETA BALCÓN

CÓDIGO	DESC.	EMPAQUE	USD
PPCA009	110 x 63	4	11,61

# CLOACAL

## ACCESORIOS DE POLIPROPILENO PARA DESAGÜES CLOACALES Y PLUVIALES



### RAMAL SIMPLE 90° CON VENTILACIÓN DIÁM. 50

CÓDIGO	DESC.	EMP.	USD
PPCA016	Diám. 110 x 63	2	26,02
PPCA017	Diám. 110 x 110	2	20,08



### RAMAL SIMPLE 90° MH

CÓDIGO	DESC.	EMPAQUE	USD
PPCA018	40 x 40	20	2,48
PPCA019	50 x 50	20	3,19
PPCA020	63 x 63	20	7,10
PPCA021	110 x 50	5	10,06
PPCA022	110 x 63	5	10,06
PPCA023	110 x 110	5	12,76
PPCA024	160 x 110	1	54,32
PPCA025	160 x 160	1	79,76



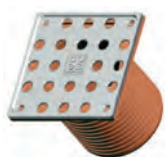
### RAMAL DOBLE 90° CON VENT. DIÁM. 50 ESQUINERO

CÓDIGO	DESC.	EMP.	USD
PPCA013	Esq. izq. 110 x 110	2	85,02
PPCA029	Esq. der. 110 x 110	2	85,02
PPCA014	135° izq. 110 x 110	2	85,02
PPCA015	135° der. 110 x 110	2	85,02



### RAMAL SIMPLE 45° MH

CÓDIGO	DESC.	EMPAQUE	USD
PPCA030	40 x 40	20	3,74
PPCA031	50 x 50	20	5,48
PPCA032	63 x 50	20	8,79
PPCA033	63 x 63	20	7,53
PPCA034	110 x 50	5	11,27
PPCA035	110 x 63	5	11,27
PPCA036	110 x 110	4	15,93
PPCA037	160 x 110	1	96,44
PPCA038	160 x 160	1	145,76



### PORTAREJILLA ACANALADO DIÁMETRO 110

CÓDIGO	DESC.	EMP.	USD
PPCA090	12 x 12 Rejilla	8	17,14
PPCA091	12 x 12 Ciega	8	17,14



### RAMAL SIMPLE 45° VENTILACIÓN INVERTIDO

CÓDIGO	DESC.	EMPAQUE	USD
PPCA039	Diám. 50 x 50	20	8,18



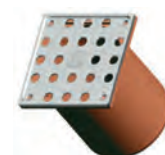
### RECEPTÁCULO DUCHA

CÓDIGO	DESC.	EMPAQUE	USD
PPCA095	Diám. 110 x 40	4	11,61



### PILETA PATIO PASALOSA CON SIFÓN FLOTANTE

CÓDIGO	DESC.	EMP.	USD
PPCA008	Diám. 110 x 40 (5)	5	22,39



### PORTAREJILLA CON REJILLA ACERO INOXIDABLE

CÓDIGO	DESC.	EMP.	USD
PPCA085	12 x 12 Diám. 110	8	14,21
PPCA086	15 x 15 Diám. 110	5	16,02
PPCA087	8 x 8 Diám. 40	10	8,36
PPCA088	8 x 8 Diám. 63	10	8,29

## LISTA DE PRECIOS

CONSULTAR BONIFICACIONES





**servicios**  
SANITARIOS

**AGUA**

# AGUA

## TUBOS Y ACCESORIOS PARA FUSIÓN



### ECO 12 - PN 12 X 4MTS. AGUA FRIA

CÓDIGO	DESC.	TIRAS X PAQ.	USD
FT03212	Diám. 32	9	19,18
FT04012	Diám. 40	5	29,54
FT05012	Diám. 50	3	38,59
FT06312	Diám. 63	2	54,44
FT07512	Diám. 75	2	88,64



### CODO 45° FUSIÓN-FUSIÓN

CÓDIGO	DESC.	EMPAQUE	USD
FA015	Diám. 20	10	1,08
FA016	Diám. 25	10	1,36
FA017	Diám. 32	10	2,41
FA018	Diám. 40	5	5,27
FA019	Diám. 50	3	9,22
FA020	Diám. 63	2	14,50



### ECO 25 - PN 25 X 4MTS. ALTA EXIGENCIA

CÓDIGO	DESC.	TIRAS X PAQ.	USD
FT02025	Diám. 20	25	10,70
FT02525	Diám. 25	15	15,62
FT03225	Diám. 32	9	24,31
FT04025	Diám. 40	5	36,95
FT05025	Diám. 50	3	55,50
FT06325	Diám. 63	2	86,63



### CODO 90° FUSIÓN-FUSIÓN

CÓDIGO	DESC.	EMPAQUE	USD
FA001	Diám. 20	40	0,58
FA002	Diám. 25	20	0,96
FA003	Diám. 32	10	1,36
FA004	Diám. 40	5	2,90
FA005	Diám. 50	3	5,42
FA006	Diám. 63	2	8,14



### ECO 20 - PN 20 X 4MTS. AGUA CALIENTE

CÓDIGO	DESC.	TIRAS X PAQ.	USD
FT020	Diám. 20	25	9,17
FT025	Diám. 25	15	13,36
FT032	Diám. 32	9	20,89
FT040	Diám. 40	5	33,20
FT050	Diám. 50	3	47,18
FT063	Diám. 63	2	72,39
FT075	Diám. 75	2	131,24



### CODO REDUCCIÓN FUSIÓN-FUSIÓN

CÓDIGO	DESC.	EMP.	USD
FA030	Diám. 25 x 20	10	1,36



### CODO HEMBRA 90° FUSIÓN-ROSCA METÁLICA

CÓDIGO	DESCRIPCIÓN	EMP.	USD
FA035	Diám. 20 x 1/2"	20	3,03
FA036	Diám. 20 x 3/4"	10	3,03
FA037	Diám. 25 x 1/2"	10	5
FA038	Diám. 25 x 3/4"	10	4,68
FA039	Diám. 32 x 1"	10	7,14



### CODO MACHO 90° FUSIÓN-ROSCA METÁLICA

CÓDIGO	DESC.	EMP.	USD
FA045	Diám. 20 x 1/2"	10	3,55
FA046	Diám. 25 x 3/4"	10	7,14



### TEE FUSIÓN-FUSIÓN

CÓDIGO	DESC.	EMPAQUE	USD
FA055	Diám. 20	40	0,73
FA056	Diám. 25	20	1,41
FA057	Diám. 32	10	2,03
FA058	Diám. 40	5	4,17
FA059	Diám. 50	3	7,55
FA060	Diám. 63	2	11,63



### CURVA DE SOBREPASO INYECTADA FUSIÓN-FUSIÓN

CÓDIGO	DESC.	EMP.	USD
FA050	Diám. 20	20	1,61
FA051	Diám. 25	10	2,19
FA052	Diám. 32	10	2,64



### TEE REDUCCIÓN CENTRAL FUSIÓN-FUSIÓN

CÓDIGO	DESCRIPCIÓN	EMP.	USD
FA065	Diám. 25-20-25	20	1,36
FA066	Diám. 32-20-32	10	3,02
FA067	Diám. 32-25-32	10	2,34
FA068	Diám. 40-25-40	5	4,21
FA069	Diám. 40-32-40	5	3,86
FA070	Diám. 50-32-50	3	6,56
FA071	Diám. 50-40-50	3	6,01
FA072	Diám. 63-40-63	2	13,38
FA073	Diám. 63-50-63	2	10,66

# AGUA

## ACCESORIOS PARA FUSIÓN



### TEE HEMBRA FUSIÓN-ROSCA METÁLICA

CÓDIGO	DESC.	EMP.	USD
FA080	Diám. 20 x 1/2"	10	4,75
FA081	Diám. 20 x 3/4"	10	4,75
FA082	Diám. 25 x 1/2"	10	5,27
FA083	Diám. 25 x 3/4"	10	6,59
FA084	Diám. 32 x 3/4"	10	8,84
FA085	Diám. 32 x 1"	10	8,09



### TEE MACHO FUSIÓN-ROSCA METÁLICA

CÓDIGO	DESC.	EMP.	USD
FA087	Diám. 20 x 1/2"	10	5,09



### CUPLA FUSIÓN-FUSIÓN

CÓDIGO	DESC.	EMP.	USD
FA090	Diám. 20	40	0,41
FA091	Diám. 25	20	0,73
FA092	Diám. 32	10	1,04
FA093	Diám. 40	5	2,31
FA094	Diám. 50	3	3,68
FA095	Diám. 63	2	6,79



### CUPLA REDUCCIÓN HH FUSIÓN-FUSIÓN

CÓDIGO	DESC.	EMP.	USD
FA100	Diám. 25 x 20	10	1,18
FA101	Diám. 32 x 25	10	1,49



### BUJE DE REDUCCIÓN MH FUSIÓN-FUSIÓN

CÓDIGO	DESC.	EMP.	USD
FA105	Diám. 25 x 20	40	0,96
FA106	Diám. 32 x 20	20	1,17
FA107	Diám. 32 x 25	20	1,45
FA108	Diám. 40 x 25	5	2,97
FA109	Diám. 40 x 32	5	2,73
FA110	Diám. 50 x 32	3	4,11
FA111	Diám. 50 x 40	3	3,53
FA112	Diám. 63 x 40	2	8,02
FA113	Diám. 63 x 50	2	8,02



### TUBO MACHO FUSIÓN-ROSCA METÁLICA

CÓDIGO	DESC.	EMP.	USD
FA125	Diám. 20 x 1/2"	20	3,51
FA126	Diám. 25 x 1/2"	10	4,01
FA127	Diám. 25 x 3/4"	10	5,79
FA128	Diám. 32 x 3/4"	10	8,99
FA129	Diám. 32 x 1"	10	9,96
FA130	Diám. 40 x 1 1/4"	1	26,41
FA131	Diám. 50 x 1 1/2"	1	34,87
FA132	Diám. 63 x 2"	1	50



### TUBO HEMBRA FUSIÓN-ROSCA METÁLICA

CÓDIGO	DESC.	EMP.	USD
FA115	Diám. 20 x 3/8"	10	2,79
FA116	Diám. 20 x 1/2"	20	3,07
FA117	Diám. 25 x 1/2"	10	4
FA118	Diám. 25 x 3/4"	10	4,47
FA119	Diám. 32 x 3/4"	10	8,27
FA120	Diám. 32 x 1"	10	8,31
FA121	Diám. 40 x 1 1/4"	1	24,53
FA122	Diám. 50 x 1 1/2"	1	34,68
FA123	Diám. 63 x 2"	1	45,59



### TAPA FUSIÓN-FUSIÓN

CÓDIGO	DESC.	EMP.	USD
FA135	Diám. 20	10	0,47
FA136	Diám. 25	10	0,79
FA137	Diám. 32	10	1,09
FA138	Diám. 40	10	3,33
FA139	Diám. 50	10	6,21
FA140	Diám. 63	10	9,15



### CURVA 90° FUSIÓN-FUSIÓN

CÓDIGO	DESC.	EMP.	USD
FA165	Diám. 20	10	2,31
FA166	Diám. 25	10	2,86
FA167	Diám. 32	10	4,08



### LLAVE DE PASO TOTAL CON CABEZAL POLÍMERO

CÓDIGO	DESC.	EMP.	USD
FA145	Diám. 20	1	24,31
FA146	Diám. 25	1	25,94

# AGUA

## ACCESORIOS PARA FUSIÓN



### UNIÓN DOBLE CON BRIDA FUSIÓN-FUSIÓN

CÓDIGO	DESC.	EMP.	USD
FA157	Diám. 40	1	28,71
FA158	Diám. 50	1	31,70
FA159	Diám. 63	1	48,30



### UNIÓN DOBLE MIXTA FUSIÓN-ROSCA

CÓDIGO	DESC.	EMP.	USD
FA160	Diám. 20 x 1/2"	10	5,87
FA161	Diám. 25 x 3/4"	10	7,98
FA162	Diám. 32 x 1"	10	12,80



### UNIÓN DOBLE FUSIÓN-FUSIÓN

CÓDIGO	DESC.	EMP.	USD
FA150	Diám. 20	10	4,05
FA151	Diám. 25	10	5,23
FA152	Diám. 32	10	6,21



### REPUESTOS PARA LLAVE DE PASO

CÓDIGO	DESCRIPCIÓN	EMP.	USD
FA147	CAMPANA	1	4
FA148	CAPUCHON	1	6,08
FA149	CABEZAL POLÍMERO	1	20,04

## LISTA DE PRECIOS

CONSULTAR BONIFICACIONES



## TUBOS Y ACCESORIOS ROSCADOS DE POLIPROPILENO



### TUBO BICAPA

CÓDIGO	DESCRIPCIÓN	EMP.	PRECIO
FT100	1/2" x 6" mts.	20	199,40
FT101	3/4" x 6" mts.	10	286,70
FT102	1" x 6" mts.	10	423,80
FT103	1 1/4" x 6" mts.	5	624
FT104	1 1/2" x 6" mts.	5	748
FT105	2" x 6" mts.	3	1149

AGUA FRÍA Y CALIENTE



### TUBO TRICAPA

CÓDIGO	DESCRIPCIÓN	EMP.	PRECIO
FT106	1/2" x 6" mts.	20	242
FT107	3/4" x 6" mts.	10	347
FT108	1" x 6" mts.	10	515
FT109	1 1/4" x 6" mts.	5	756,26
FT110	1 1/2" x 6" mts.	5	908
FT111	2" x 6" mts.	3	1396

AGUA FRÍA Y CALIENTE



### CODO A 90° HH

CÓDIGO	DESCRIPCIÓN	PRECIO
PP030	Diám. 1/2" HH	6,03
PP031	Diám. 3/4" HH	10,19
PP032	Diám. 1" HH	21,88
PP033	Diám. 1 1/4" HH	41,44
PP034	Diám. 1 1/2" HH	58,73
PP035	Diám. 2" HH	101,72



### CODO A 90° MH

CÓDIGO	DESCRIPCIÓN	PRECIO
PP045	Diám. 1/2" MH	7,73
PP046	Diám. 3/4" MH	12,99
PP047	Diám. 1" MH	29,79
PP048	Diám. 1 1/4" MH	48,781,67
PP049	Diám. 1 1/2" MH	112,66
PP050	Diám. 2" MH	



### CODO HH CON INSERTO METÁLICO

CÓDIGO	DESCRIPCIÓN	PRECIO
PP075	Diám. 1/2"	80,64



### CODO 45° HH

CÓDIGO	DESCRIPCIÓN	PRECIO
PP270	Diám. 1/2"	16,60
PP271	Diám. 3/4"	22,35
PP272	Diám. 1"	35

# AGUA

## ACCESORIOS ROSCADOS DE POLIPROPILENO

### UNIÓN DOBLE



CÓDIGO	DESCRIPCIÓN	PRECIO
PP240	Diám. 1/2"	26,79
PP241	Diám. 3/4"	31,81
PP242	Diám. 1"	53,69
PP243	Diám. 1 1/4"	136,64
PP244	Diám. 1 1/2"	172,48
PP245	Diám. 2"	302,40

### CODO REDUCCIÓN A 90° HH



CÓDIGO	DESCRIPCIÓN	PRECIO
PP070	Diám. 3/4" x 1/2"	12,05
PP071	Diám. 1" x 1/2"	34,35
PP072	Diám. 1" x 3/4"	34,35

### TEE 90°



CÓDIGO	DESCRIPCIÓN	PRECIO
PP001	Diám. HHH 1/2"	10,19
PP002	Diám. HHH 3/4"	14,52
PP003	Diám. HHH 1"	33,42
PP004	Diám. HHH 1 1/4"	50,65
PP005	Diám. HHH 1 1/2"	72,35
PP006	Diám. HHH 2"	132,12

### TEE REDUCCIÓN



CÓDIGO	DESCRIPCIÓN	PRECIO
PP015	Diám. 3/4" x 1/2"	14,69
PP016	Diám. 1" x 1/2"	52,42
PP017	Diám. 1" x 3/4"	52,42
PP018	Diám. 1" x 1" 1/4"	66,60
PP019	Diám. 1" 1/2" x 1" 1/4"	85,10
PP020	Diám. 2" x 1" 1/2"	155,60

### CUPLA H-H



CÓDIGO	DESCRIPCIÓN	PRECIO
PP080	Diám. 1/2"	5,56
PP081	Diám. 3/4"	7,50
PP082	Diám. 1"	15,32
PP083	Diám. 1 1/4"	26,81
PP084	Diám. 1 1/2"	33,96
PP085	Diám. 2"	56

### CUPLA REDUCCIÓN



CÓDIGO	DESCRIPCIÓN	PRECIO
PP096	Diám. 1/2" x 3/8"	6,88
PP090	Diám. 1/2" x 3/4"	10,08
PP091	Diám. 1" x 1/2"	17,70
PP092	Diám. 1" x 3/4"	16,58
PP093	Diám. 1 1/4" x 1"	46,16
PP094	Diám. 1 1/2" x 1 1/4"	50,53
PP095	Diám. 2" x 1 1/2"	68,05

### CUPLA HH CON INSERTO METÁLICO



CÓDIGO	DESCRIPCIÓN	PRECIO
PP096	Diám. 1/2" x 3/8"	71,68

### CUPLA MH



CÓDIGO	DESCRIPCIÓN	PRECIO
PP088	Diám. 1/2"	11,55
PP089	Diám. 3/4"	15,02

### ROSCA CON TUERCA



CÓDIGO	DESCRIPCIÓN	PRECIO
PP310	Diám. 1/2"	3,67
PP311	Diám. 3/4"	5,15
PP312	Diám. 1"	9,59
PP313	Diám. 1 1/4"	14,90
PP314	Diám. 1 1/2"	19,58
PP315	Diám. 2"	37,30

### CONEXIÓN TANQUE



CÓDIGO	DESCRIPCIÓN	PRECIO
PP320	Diám. 1/2"	57,16
PP321	Diám. 3/4"	61,60
PP322	Diám. 1"	70,85
PP323	Diám. 1 1/4"	78,20
PP324	Diám. 1 1/2"	86,04
PP325	Diám. 2"	124,12

### CURVA SOBRE PASO



CÓDIGO	DESCRIPCIÓN	PRECIO
PP328	Diám. 1/2"	56,39
PP329	Diám. 3/4"	101,64

### ACOPLE STD LARGO



CÓDIGO	DESCRIPCIÓN	PRECIO
PP330	Diám. 1/2"	53,27
PP331	Diám. 3/4"	69,43

# AGUA

## ACCESORIOS ROSCADOS DE POLIPROPILENO



### CURVA A 90° MH

CÓDIGO	DESCRIPCIÓN	PRECIO
PP290	Diám. 1/2"	26,20
PP291	Diám. 3/4"	33,50
PP292	Diám. 1"	48,40
PP293	Diám. 1 1/4"	-
PP294	Diám. 1 1/2"	-
PP295	Diám. 2"	-



### CURVA A 90° HH

CÓDIGO	DESCRIPCIÓN	PRECIO
PP280	Diám. 1/2"	25,70
PP281	Diám. 3/4"	32,03
PP282	Diám. 1"	48,40
PP283	Diám. 1 1/4"	-
PP284	Diám. 1 1/2"	-
PP285	Diám. 2"	-



### TAPA PPN

CÓDIGO	DESC.	EMPAQUE	PRECIO
PP357	20 x 20 N	10	259,37
PP358	25 x 25 N	10	493,28
PP359	30 x 30 N	10	859,42



### TAPA H

CÓDIGO	DESCRIPCIÓN	PRECIO
PP110	Diám. 1/2"	4,03
PP111	Diám. 3/4"	7,17
PP112	Diám. 1"	12,05
PP113	Diám. 1 1/4"	37,38
PP114	Diám. 1 1/2"	43,33
PP115	Diám. 2"	63,73



### TAPÓN MACHO

CÓDIGO	DESCRIPCIÓN	PRECIO
PP130	Diám. 1/2"	2,69
PP131	Diám. 3/4"	3,38
PP132	Diám. 1"	7,35
PP133	Diám. 1 1/4"	9,74
PP134	Diám. 1 1/2"	13,33
PP135	Diám. 2"	23,77



### ROSCA CON TUERCA

CÓDIGO	DESCRIPCIÓN	PRECIO
PP316	Diám. 3/4" x 1/2"	7,17
PP317	Diám. 1" x 1/2"	10,98
PP318	Diám. 1" x 3/4"	10,53



### COLECTOR

CÓDIGO	DESC.	EMPAQUE	PRECIO
PP335	1" x 3/4"	5	290,12
PP336	1 1/4" x 1"	5	386,94
PP337	1 1/2" x 1 1/4"	3	483,63
PP338	2" x 1 1/2"	3	580,33
PP339	1" x 3/4" Cruz	5	197,74



### GRAMPA PARA TUBOS

CÓDIGO	DESCRIPCIÓN	PRECIO
PP347	Diám. 1/2"	8,97
PP348	Diám. 3/4"	10,25
PP349	Diám. 1"	14,81



### JUNTA PVC

CÓDIGO	DESCRIPCIÓN	PRECIO
PP340	Diám. 1/2"	11,42
PP341	Diám. 3/4"	12,10
PP342	Diám. 1"	15,57
PP343	Diám. 1 1/4"	18,37
PP344	Diám. 1 1/2"	21,95
PP345	Diám. 2"	23,97



### REJA PPN

CÓDIGO	DESC.	EMPAQUE	PRECIO
PP350	20 x 20 N	10	249,17
PP351	20 x 20 B	10	249,17
PP352	25 x 25 N	10	447,51
PP353	30 x 30 N	10	813,67



### CRUZ

CÓDIGO	DESCRIPCIÓN	PRECIO
PP377	Diám. 1/2"	24,57
PP378	Diám. 3/4"	41,78
PP379	Diám. 1"	48,05



### BRIDA

CÓDIGO	DESCRIPCIÓN	PRECIO
PP360	Diám. 1/2"	15,90
PP361	Diám. 3/4"	16,87
PP362	Diám. 1"	22,06
PP363	Diám. 1 1/4"	25,76
PP364	Diám. 1 1/2"	30,64
PP365	Diám. 2"	34

# AGUA

## ACCESORIOS ROSCADOS DE POLIPROPILENO



### NIPLES

CÓDIGO	DESCRIPCIÓN	PRECIO
PP190	Diám. 1/2" x 6	5,40
PP200	Diám. 1/2" x 8	7,66
PP210	Diám. 1/2" x 10	8,22
PP220	Diám. 1/2" x 12	11,96
PP230	Diám. 1/2" x 15	13,71
PP180	Diám. 1/2" x 20	23,50
PP191	Diám. 3/4" x 6	7,66
PP201	Diám. 3/4" x 8	10,64
PP211	Diám. 3/4" x 10	10,95
PP221	Diám. 3/4" x 12	16,17
PP231	Diám. 3/4" x 15	20,43
PP181	Diám. 3/4" x 20	27,51
PP192	Diám. 1" x 6	18,82
PP202	Diám. 1" x 8	19,19
PP212	Diám. 1" x 10	19,51
PP222	Diám. 1" x 12	26,11
PP232	Diám. 1" x 15	27,29
PP182	Diám. 1" x 20	36,74
PP213	Diám. 1 1/4" x 10	31,76
PP223	Diám. 1 1/4" x 12	36,91
PP233	Diám. 1 1/4" x 15	40,77
PP183	Diám. 1 1/4" x 20	58,18
PP214	Diám. 1 1/2" x 10	38,77
PP224	Diám. 1 1/2" x 12	53,40
PP234	Diám. 1 1/2" x 15	67,61
PP184	Diám. 1 1/2" x 20	77,42
PP215	Diám. 2" x 10	53,40
PP225	Diám. 2" x 12	77,57
PP235	Diám. 2" x 15	84,07
PP185	Diám. 2" x 20	99,21



### BUJE REDUCCIÓN

CÓDIGO	DESCRIPCIÓN	PRECIO
PP252	Diám. 1/2" x 3/8"	4,98
PP253	Diám. 3/4" x 1/2"	3,94
PP251	Diám. 1" x 1/2"	8,51
PP250	Diám. 1" x 3/4"	6,38
PP254	Diám. 1 1/4" x 1/2"	20,90
PP265	Diám. 1 1/4" x 3/4"	19,02
PP260	Diám. 1 1/4" x 1"	13,13
PP264	Diám. 1 1/2" x 1/2"	25,49
PP263	Diám. 1 1/2" x 3/4"	21,26
PP259	Diám. 1 1/2" x 1"	18,55
PP258	Diám. 1 1/2" x 1 1/4"	18,12
PP262	Diám. 2" x 1/2"	57,39
PP261	Diám. 2" x 3/4"	49,06
PP255	Diám. 2" x 1"	41,17
PP257	Diám. 2" x 1 1/4"	34,03
PP256	Diám. 2" x 1 1/2"	27,15



### RAMAL 45°

CÓDIGO	DESCRIPCIÓN	PRECIO
PP370	Diám. 1/2"	24,57
PP371	Diám. 3/4"	36,15
PP372	Diám. 1"	55,31
PP373	Diám. 1 1/4"	106,92
PP374	Diám. 1 1/2"	149,21
PP375	Diám. 2"	245,80

## LISTA DE PRECIOS

CONSULTAR BONIFICACIONES



## TUBOS PARA INFRAESTRUCTURA Y RIEGO

### TUBOS DE PVC PARA REDES DE AGUA POTABLE JUNTA ELÁSTICA CON SELLO DE CONFORMIDAD CON NORMA IRAM 13.351 CERT. OSBA



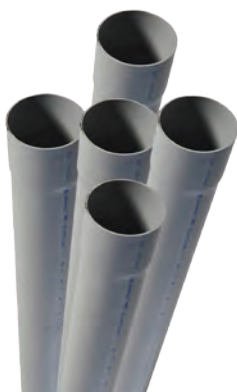
CÓDIGO	DESCRIPCIÓN	USD
T1216	Fortenor 50 x 2,4 x 6 K10 UD	44,45
T1200	Fortenor 50 x 1,7 x 6 K6 UD	33,34
T1201	Fortenor 63 x 1,9 x 6 K6 UD	48,49
T1217	Fortenor 63 x 3,0 x 6 K10 UD	72,65
T1202	Fortenor 75 x 2,2 x 6 K6 UD	67,35
T1218	Fortenor 75 x 3,6 x 6 K10 UD	104,02
T1203	Fortenor 90 x 2,7 x 6 K6 UD	97,62
T1219	Fortenor 90 x 4,3 x 6 K10 UD	148,03
T1204	Fortenor 110 x 3,2 x 6 K6 UD	128,42
T1220	Fortenor 110 x 5,3 x 6 K10 UD	204,98
T1205	Fortenor 125 x 3,7 x 6 K6 UD	172,87
T1221	Fortenor 125 x 6,0 x 6 K10 UD	265,48
T1206	Fortenor 140 x 4,1 x 6 K6 UD	209,92
T1222	Fortenor 140 x 6,7 x 6 K10 UD	330,28
T1207	Fortenor 160 x 4,7 x 6 K6 UD	271,66
T1223	Fortenor 160 x 7,7 x 6 K10 UD	429,71



CÓDIGO	DESCRIPCIÓN	USD
T1208	Fortenor 200 x 5,9 x 6 K6 UD	424,77
T1224	Fortenor 200 x 9,6 x 6 K10 UD	665,56
T1225	Fortenor 225 x 10,8 x 6 K10 UD	850,78
T1210	Fortenor 250 x 7,3 x 6 K6 UD	1036
T1226	Fortenor 250 x 11,9 x 6 K10 UD	1031,41
T1211	Fortenor 315 x 9,2 x 6 K6 UD	1321,34
T1227	Fortenor 315 x 15,0 x 6 K10 UD	1631,17
T1212	Fortenor 355 x 10,4 x 6 K6 UD	1679,33
T1228	Fortenor 355 x 16,9 x 6 K10 UD	2083,11
T1213	Fortenor 400 x 11,7 x 6 K6 UD	2605,43
T1229	Fortenor 400 x 19,1 x 6 K10 UD	2649,88
T1214	Fortenor 500 x 14,6 x 6 K6 UD	4147,05
T1230	Fortenor 500 x 23,9 x 6 K10 UD	4010,65
T1215	Fortenor 630 x 18,4 x 6 K6 UD	Consultar

# AGUA

## TUBOS PARA INFRAESTRUCTURA Y RIEGO



### TUBOS DE PVC - PN4 SISTEMA DE RIEGO JUNTA CEMENTADA

CÓDIGO	DESCRIPCIÓN	USD
T1100	Diám. 40 x 6 MTS	16,41
T1101	Diám. 50 x 6 MTS	19,72
T1102	Diám. 63 x 6 MTS	28,55
T1103	Diám. 75 x 6 MTS	42,49
T1104	Diám. 90 x 6 MTS	54,44
T1105	Diám. 110 x 6 MTS	79,61
T1106	Diám. 125 x 6 MTS	108,28
T1107	Diám. 140 x 6 MTS	135,33
T1108	Diám. 160 x 6 MTS	161,13
T1109	Diám. 200 x 6 MTS	257,77

### TUBOS DE PVC - PN6 SISTEMA DE RIEGO JUNTA CEMENTADA

CÓDIGO	DESCRIPCIÓN	USD
T1110	Diám. 40 x 6 MTS	17,69
T1111	Diám. 50 x 6 MTS	29,18
T1112	Diám. 63 x 6 MTS	39,78
T1113	Diám. 75 x 6 MTS	53,04
T1114	Diám. 90 x 6 MTS	79,61
T1115	Diám. 110 x 6 MTS	104,87
T1116	Diám. 125 x 6 MTS	141,80
T1117	Diám. 140 x 6 MTS	180,44
T1118	Diám. 160 x 6 MTS	243,62
T1119	Diám. 200 x 6 MTS	380,31

### TUBOS DE PVC - PN10 SISTEMA DE RIEGO JUNTA CEMENTADA

CÓDIGO	DESCRIPCIÓN	USD
T1120	Diám. 40 x 6 MTS	26,54
T1121	Diám. 50 x 6 MTS	38,64
T1122	Diám. 63 x 6 MTS	59,14
T1123	Diám. 75 x 6 MTS	78,45
T1124	Diám. 90 x 6 MTS	112,86
T1125	Diám. 110 x 6 MTS	176,88
T1126	Diám. 125 x 6 MTS	215,33
T1127	Diám. 140 x 6 MTS	287,08
T1128	Diám. 160 x 6 MTS	371,89
T1129	Diám. 200 x 6 MTS	611,22

## LISTA DE PRECIOS

CONSULTAR BONIFICACIONES



## ACCESORIOS LÍNEA HIDRÁULICA - CLASE 10

### MANGUITOS SOLDABLES



CÓDIGO	DESCRIPCIÓN	USD
T130	Diám. 40 mm x 1 1/4"	1,34
T131	Diám. 40 mm x 1 1/2"	1,93
T132	Diám. 50 mm x 1 1/2"	2,16
T133	Diám. 50 mm x 2"	3,15
T134	Diám. 63 mm x 2"	5,08
T135	Diám. 63 mm x 2 1/2"	4,95
T136	Diám. 75 mm x 2 1/2"	6,16
T137	Diám. 75 mm x 3"	6,38
T138	Diám. 90 mm x 3"	9,34
T139	Diám. 110 mm x 4"	14,68

### TAPA



CÓDIGO	DESCRIPCIÓN	JE-USD
P110	Diám. 50	9,44
P111	Diám. 63	15,45
P112	Diám. 75	18,02
P113	Diám. 90	25,75
P114	Diám. 110	41,54
P115	Diám. 125	51,32
P116	Diám. 140	79,47
P117	Diám. 160	105,05
P118	Diám. 200	186,41
P119	Diám. 225	268,63
P120	Diám. 250	347,41
P121	Diám. 315	763,14
P122	Diám. 355	964,49
P123	Diám. 400	1402,70
-	Diám. 450	1940,48
P124	Diám. 500	2712,72
P125	Diám. 630	2809,53
		4354,87

### TRANSICIÓN



CÓDIGO	DESCRIPCIÓN	JE-USD
P160	Diám. 63/ 50/ 63	14,25
P161	Diám. 63/ 60/ 84	14,25
P162	Diám. 75/ 60/ 84	18,02
P163	Diám. 75/ 75/ 99	18,02
P164	Diám. 90/ 75/ 99	20,77
P165	Diám. 90/ 100/ 124	22,66
P166	Diám. 110/ 100/ 124	27,12
P167	Diám. 125/ 125/ 199	40,34
P168	Diám. 160/ 150/ 174	64,88
P169	Diám. 200/ 200	135,60
P170	Diám. 225/ 200	157,74
P171	Diám. 250/ 250	217,13
P172	Diám. 315/ 300	393,76
P173	Diám. 355/ 350	578,45
P174	Diám. 400/ 400	790,27

# AGUA

## ACCESORIOS LÍNEA HIDRÁULICA - CLASE 10

### CURVA A 45°



CÓDIGO	DESCRIPCIÓN	JE-USD
P030	Diám. 50	11,16
P031	Diám. 63	12,87
P032	Diám. 75	18,88
P033	Diám. 90	22,83
P034	Diám. 110	46,86
P035	Diám. 125	76,90
P036	Diám. 140	96,12
P037	Diám. 160	135,60
P038	Diám. 200	248,20
P039	Diám. 225	412,64
P040	Diám. 250	572,44
P041	Diám. 315	958,65
P042	Diám. 355	1405,79
P043	Diám. 400	1921,25
P044	Diám. 450	2823,94
P045	Diám. 500	3671,54
	Diám. 630	4071,48
		6346,32

### CURVA A 90°



CÓDIGO	DESCRIPCIÓN	JE-USD
P050	Diám. 50	13,73
P051	Diám. 63	15,45
P052	Diám. 75	21,80
P053	Diám. 90	31,75
P054	Diám. 110	53,55
P055	Diám. 125	86,34
P056	Diám. 140	108,14
P057	Diám. 160	152,77
P058	Diám. 200	294,72
P059	Diám. 225	529,88
P060	Diám. 250	648,66
P061	Diám. 315	1187,29
P062	Diám. 355	1599,41
P063	Diám. 400	2537,47
P064	Diám. 450	3275,38
P065	Diám. 500	4819
	Diám. 630	4911,52
		7263,95

### CUPLA



CÓDIGO	DESCRIPCIÓN	JE-USD
P070	Diám. 50	12,87
P071	Diám. 63	13,73
P072	Diám. 75	15,45
P073	Diám. 90	20,60
P074	Diám. 110	34,33
P075	Diám. 125	43,26
P076	Diám. 140	56,13
P077	Diám. 160	77,76
P078	Diám. 200	124,96
P079	Diám. 225	171,30
P080	Diám. 250	204,95
P081	Diám. 315	377,80
P082	Diám. 355	516,49
P083	Diám. 400	699,64
P084	Diám. 450	821,50
P085	Diám. 500	1300,23
-	Diám. 630	1937,04

### MANGUITO CON ROSCA



CÓDIGO	DESCRIPCIÓN	JE-USD
P090	Diám. 50 x 2"	21,28
P091	Diám. 63 x 2"	18,37
P092	Diám. 63 x 2 1/2"	18,37
P093	Diám. 75 x 2 1/2"	21,28
P094	Diám. 75 x 3"	21,28
P095	Diám. 90 x 3"	23,17
P096	Diám. 110 x 4"	42,91
P097	Diám. 125 x 5"	50,12
-	Diám. 140 x 5"	58,36
-	Diám. 160 x 6"	86,17
-	Diám. 200 x 8"	143,84
-	Diám. 225 x 8"	168,90
-	Diám. 250 x 10"	257,64
-	Diám. 315 x 12"	538,97
-	Diám. 355 x 15"	740,83
-	Diám. 400 x 16"	992,12

### TEE INYECTADAS JUNTA ELÁSTICA



CÓDIGO	DESCRIPCIÓN	USD
K011	Diám. 63 x 63	56
K012	Diám. 75 x 75	110,93
K013	Diám. 90 x 90	177,07
K014	Diám. 110 x 110	200,53
K017	Diám. 160 x 160	401,33
K018	Diám. 200 x 200	638,93
K019	Diám. 225 x 225	997,87
K020	Diám. 250 x 250	1125,33
K021	Diám. 315 x 315	2101,33
K022	Diám. 355 x 355	3243,73

### TEE REDUCCIÓN INYECTADAS-JE



CÓDIGO	DESCRIPCIÓN	USD
K026	Diám. 75 x 63	110,93
K027	Diám. 90 x 63	161,33
K028	Diám. 90 x 75	174,40
K029	Diám. 110 x 63	187,73
K030	Diám. 110 x 75	189,87
K031	Diám. 110 x 90	195,20
K040	Diám. 160 x 63	332,80
K041	Diám. 160 x 75	340,80
K042	Diám. 160 x 90	345,60
K043	Diám. 160 x 110	369,60
K044	Diám. 200 x 63	443,73
K045	Diám. 200 x 75	461,87
K046	Diám. 200 x 90	480,53
K047	Diám. 200 x 110	517,33
K048	Diám. 200 x 160	570,67
K049	Diám. 225 x 110	747,20
K050	Diám. 225 x 160	781,33
K051	Diám. 250 x 110	784
K052	Diám. 250 x 160	948,27
K053	Diám. 250 x 200	1024
K054	Diám. 315 x 110	1616
K055	Diám. 315 x 160	1753,07
K056	Diám. 315 x 200	1906,13
K057	Diám. 355 x 160	2154,13
K058	Diám. 355 x 200	2246,40
K059	Diám. 355 x 250	2536,53

# AGUA

## ACCESORIOS LÍNEA HIDRÁULICA - CLASE 10

### REDUCCIÓN INVERSA JE



CÓDIGO	DESCRIPCIÓN	JE-USD
-	Diám. H63x50M	17,16
-	Diám. 75x63	17,16
-	Diám. 90x63	22,31
-	Diám. 90x75	22,31
-	Diám. 110x75	32,27
-	Diám. 110x90	33,99
-	Diám. 125x110	44,63
-	Diám. 140x110	58,88
-	Diám. 140x125	64,37
-	Diám. 160x110	81,53
-	Diám. 160x140	81,53
-	Diám. 200x160	145,04
-	Diám. 225x200	182,46
-	Diám. 250x200	224,86
-	Diám. 250x225	240,31
-	Diám. 315x250	416,76
-	Diám. 355x315	648,83
-	Diám. 400x355	885,70
-	Diám. 500x400	1169,43
-	Diám. 630x500	2097,02

### REDUCCIÓN COMÚN JE



CÓDIGO	DESCRIPCIÓN	JE-USD
P131	Diám. M63x50H	12,87
P132	Diám. 75x63	12,87
P133	Diám. 90x63	13,73
P134	Diám. 90x75	15,10
P135	Diám. 110x75	16,99
P136	Diám. 110x90	21,46
P137	Diám. 125x110	34,84
P138	Diám. 140x110	39,65
P139	Diám. 140x125	49,43
P140	Diám. 160x110	44,29
P141	Diám. 160x140	61,45
P142	Diám. 200x160	97,50
P143	Diám. 225x200	139,89
P144	Diám. 250x200	164,61
P145	Diám. 250x225	205,98
P146	Diám. 315x250	286,31
P147	Diám. 355x315	501,38
P148	Diám. 400x355	708,56
P149	Diám. 500x400	1058,55
P150	Diám. 630x500	1122,57
		1576,58

### CRUZ REDUCIDA JUNTA ELÁSTICA



CÓDIGO	DESCRIPCIÓN	JE-USD
P180	Diám. 63 x 50	31,93
-	Diám. 75 x 50	38,96
P181	Diám. 75 x 63	44,11
P182	Diám. 90 x 50	52,52
P183	Diám. 90 x 63	59,90
P184	Diám. 90 x 75	48,88
-	Diám. 110 x 50	73,47
P185	Diám. 110 x 63	78,10
P186	Diám. 110 x 75	85,48
P187	Diám. 110 x 90	92,69
-	Diám. 125 x 50	85,82
-	Diám. 125 x 63	88,91
-	Diám. 125 x 75	96,47
-	Diám. 125 x 90	101,96
-	Diám. 125 x 110	118,78
-	Diám. 140 x 50	104,02
-	Diám. 140 x 63	112,77
-	Diám. 140 x 75	117,24
-	Diám. 140 x 90	126,16
P188	Diám. 140 x 110	140,41
-	Diám. 140 x 125	160,49
-	Diám. 160 x 50	137,31
P189	Diám. 160 x 63	145,21
P190	Diám. 160 x 75	150,87
P191	Diám. 160 x 90	162,20
-	Diám. 160 x 110	177,48
-	Diám. 160 x 125	203,05
-	Diám. 160 x 140	204,77
-	Diám. 200 x 50	238,59
-	Diám. 200 x 63	251,29
-	Diám. 200 x 75	257,98
-	Diám. 200 x 90	275,66
P192	Diám. 200 x 110	297,98
-	Diám. 200 x 125	316,17
-	Diám. 200 x 140	330,93
P193	Diám. 200 x 160	360,80

CÓDIGO	DESCRIPCIÓN	JE
-	Diám. 225 x 50	274,29
-	Diám. 225 x 63	291,45
-	Diám. 225 x 75	304,15
-	Diám. 225 x 90	322,01
-	Diám. 225 x 110	365,09
-	Diám. 225 x 125	370,07
-	Diám. 225 x 140	391,01
-	Diám. 225 x 160	418,30
-	Diám. 225 x 200	490,56
-	Diám. 250 x 50	397,19
-	Diám. 250 x 63	411,43
-	Diám. 250 x 75	421,39
-	Diám. 250 x 90	434,61
-	Diám. 250 x 110	485,76
-	Diám. 250 x 125	504,64
-	Diám. 250 x 140	664,79
-	Diám. 250 x 160	692,59
-	Diám. 250 x 200	732,93
-	Diám. 250 x 225	764,34
-	Diám. 315 x 50	724,86
-	Diám. 315 x 63	735,85
-	Diám. 315 x 75	756,45
-	Diám. 315 x 90	769,83
-	Diám. 315 x 110	859,78
-	Diám. 315 x 125	885,70
-	Diám. 315 x 140	910,24
-	Diám. 315 x 160	942,34
-	Diám. 315 x 200	1065,76
-	Diám. 315 x 225	1142,31
-	Diám. 315 x 250	1218,70
-	Diám. 355 x 50	971,18
-	Diám. 355 x 63	996,92
-	Diám. 355 x 75	1015,64
-	Diám. 355 x 90	1044,48
-	Diám. 355 x 110	1123,8
-	Diám. 355 x 125	1157,93

CÓDIGO	DESCRIPCIÓN	JE-USD
-	Diám. 355 x 140	1178,88
-	Diám. 355 x 160	1214,58
-	Diám. 355 x 200	1340,22
-	Diám. 355 x 225	1164,46
-	Diám. 355 x 250	1500,89
-	Diám. 355 x 315	1850,88
-	Diám. 400 x 50	1392,58
-	Diám. 400 x 63	1423,99
-	Diám. 400 x 75	1455,40
-	Diám. 400 x 90	1476,34
-	Diám. 400 x 110	1507,75
-	Diám. 400 x 125	1539,16
-	Diám. 400 x 140	1587,22
-	Diám. 400 x 160	1629,11
-	Diám. 400 x 200	1730,72
-	Diám. 400 x 225	1832,34
-	Diám. 400 x 250	1954,55
-	Diám. 400 x 315	2283,77
-	Diám. 400 x 355	2537,98
-	Diám. 500 x 50	2303,51
-	Diám. 500 x 63	2439,63
-	Diám. 500 x 75	2491,98
-	Diám. 500 x 90	2533,86
-	Diám. 500 x 110	2638,57
-	Diám. 500 x 125	2701,39
-	Diám. 500 x 140	2732,80
-	Diám. 500 x 160	2774,68
-	Diám. 500 x 200	2847,98
-	Diám. 500 x 225	2910,80
-	Diám. 500 x 250	2969,50
-	Diám. 500 x 315	3222,68
-	Diám. 500 x 355	3362,75
-	Diám. 500 x 400	3871,85
-	Diám. 630	Consultar
-	-	-
-	-	-

## ACCESORIOS LÍNEA HIDRÁULICA - CLASE 10

### TEE REDUCIDA A 90° JUNTA ELÁSTICA - TERMOFORMADA



CÓDIGO	DESCRIPCIÓN	JE-USD	CÓDIGO	DESCRIPCIÓN	JE-USD	CÓDIGO	DESCRIPCIÓN	JE-USD
P210	Diám. 63x50	35,70	P225	Diám. 200x160	296,61	-	Diám. 355x110	921,23
-	Diám. 75x50	41,20	-	Diám. 225x50	224,86	-	Diám. 355x125	949,21
P211	Diám. 75x63	44,63	-	Diám. 225x63	238,93	-	Diám. 355x140	966,37
-	Diám. 90x50	55,44	-	Diám. 225x75	249,40	-	Diám. 355x160	995,55
P212	Diám. 90x63	61,45	-	Diám. 225x90	263,99	-	Diám. 355x200	1098,54
P213	Diám. 90x75	65,23	-	Diám. 225x110	300,21	-	Diám. 355x225	1164,46
-	Diám. 110x50	66,60	-	Diám. 225x125	303,47	-	Diám. 355x250	1230,37
P214	Diám. 110x63	71,23	-	Diám. 225x140	320,64	-	Diám. 355x315	1529,89
P215	Diám. 110x75	78,96	-	Diám. 225x160	342,95	-	Diám. 400x50	1141,46
P216	Diám. 110x90	86,34	-	Diám. 225x200	402,17	-	Diám. 400x63	1167,20
-	Diám. 125x50	80,33	-	Diám. 250x50	325,62	-	Diám. 400x75	1192,95
-	Diám. 125x63	82,39	-	Diám. 250x63	340,72	-	Diám. 400x90	1210,11
-	Diám. 125x75	85,48	-	Diám. 250x75	345,53	-	Diám. 400x110	1235,86
-	Diám. 125x90	90,11	-	Diám. 250x90	356,34	-	Diám. 400x125	1261,61
P217	Diám. 125x110	101,27	-	Diám. 250x110	398,22	-	Diám. 400x140	1301,09
-	Diám. 140x50	85,31	-	Diám. 250x125	413,67	-	Diám. 400x160	1335,42
-	Diám. 140x63	92,52	-	Diám. 250x140	647,97	-	Diám. 400x200	1418,67
-	Diám. 140x75	96,12	-	Diám. 250x160	659,64	-	Diám. 400x225	1501,92
P218	Diám. 140x90	103,50	-	Diám. 250x200	669,43	-	Diám. 400x250	1602,16
P219	Diám. 140x110	115,86	-	Diám. 250x225	626,51	-	Diám. 400x315	1871,99
-	Diám. 140x125	133,03	-	Diám. 315x50	594,24	-	Diám. 400x355	2080,37
-	Diám. 160x50	112,60	-	Diám. 315x63	603,16	-	Diám. 500x50	1888,12
P220	Diám. 160x63	119,12	-	Diám. 315x75	620,16	-	Diám. 500x63	1999,69
P221	Diám. 160x75	123,76	-	Diám. 315x90	631,14	-	Diám. 500x75	2042,61
P222	Diám. 160x90	133,03	-	Diám. 315x110	704,78	-	Diám. 500x90	2076,93
P223	Diám. 160x110	145,56	-	Diám. 315x125	726,06	-	Diám. 500x110	2162,76
-	Diám. 160x125	166,50	-	Diám. 315x140	746,15	-	Diám. 500x125	2214,25
-	Diám. 160x140	175,60	-	Diám. 315x160	772,41	-	Diám. 500x140	2240
-	Diám. 200x50	195,68	-	Diám. 315x200	873,68	-	Diám. 500x160	2274,33
-	Diám. 200x63	205,98	-	Diám. 315x225	936,33	-	Diám. 500x200	2334,41
-	Diám. 200x75	211,47	-	Diám. 315x250	998,81	-	Diám. 500x225	2385,90
-	Diám. 200x90	236,36	-	Diám. 355x50	796,10	-	Diám. 500x250	2433,96
P224	Diám. 200x110	244,25	-	Diám. 355x63	817,21	-	Diám. 500x315	2641,66
-	Diám. 200x125	259,19	-	Diám. 355x75	829,05	-	Diám. 500x355	2756,49
-	Diám. 200x140	271,37	-	Diám. 355x90	856,17	-	Diám. 500x400	3173,76

### CRUZ



CÓDIGO	DESCRIPCIÓN	JE-USD
P240	Diám. 50x50	50,64
P241	Diám. 63x63	60,93
P242	Diám. 75x75	89,77
P243	Diám. 90x90	110,37
P244	Diám. 110x110	127,02
P245	Diám. 125x125	143,33
P246	Diám. 140x140	182,46
P247	Diám. 160x160	251,46
P248	Diám. 200x200	459,16
P249	Diám. 225x225	587,55
P250	Diám. 250x250	764,69
P251	Diám. 315x315	1632,80
-	Diám. 355x355	2371,31
-	Diám. 400x400	3212,90
-	Diám. 500x500	4986,88
-	Diám. 630x630	6563,29

### TEE A 90° - TERMOFORMADA



CÓDIGO	DESCRIPCIÓN	JE-USD	JP-USD
P260	Diám. 50x50	31,75	Consultar
P261	Diám. 63x63	38,62	Consultar
P262	Diám. 75x75	46	Consultar
P263	Diám. 90x90	64,88	Consultar
P264	Diám. 110x110	103,50	Consultar
P265	Diám. 125x125	106,08	Consultar
P266	Diám. 140x140	143,33	Consultar
P267	Diám. 160x160	189,67	Consultar
P268	Diám. 200x200	350,16	Consultar
-	Diám. 225x225	439,42	Consultar
P269	Diám. 250x250	594,76	Consultar
P270	Diám. 315x315	1231,23	Consultar
P271	Diám. 355x355	1759,39	Consultar
P272	Diám. 400x400	2324,11	Consultar
P273	Diám. 500x500	3824,31	Consultar
P274	Diám. 630x630	3607,17	Consultar

# AGUA

## ACCESORIOS INYECTADOS DE PVC PARA RIEGO JUNTA PEGAR



### BUJE REDUCCIÓN

CÓDIGO	DESCRIPCIÓN	USD
RIEINY208	3/4" x 1/2"	0,44
RIEINY220	1" x 1/2"	0,99
RIEINY221	1" x 3/4"	0,78
RIEINY222	1 1/4" x 1"	1,46
RIEINY223	1 1/2" x 1"	2,22
RIEINY224	1 1/2" x 1 1/4"	1,55
RIEINY225	2" x 1 1/2"	3,22
RIEINY226	2" x 1"	3,78
RIEINY227	3" x 2"	7,11
RIEINY228	25 x 20 JP	0,18
RIEINY229	32 x 25 JP	0,43
RIEINY230	40 x 32 JP	0,72
RIEINY231	50 x 32 JP	1,50
RIEINY232	50 x 40 JP	1,31
RIEINY233	63 x 32 JP	3,71
RIEINY234	63 x 50 JP	2,56
RIEINY235	75 x 50 JP	4,15
RIEINY236	75 x 63 JP	3,49
RIEINY237	90 x 63 JP	6,62
RIEINY238	90 x 75 JP	6
RIEINY239	110 x 75 JP	11,88
RIEINY240	110 x 90 JP	11,42
RIEINY241	140 x 110 JP	34,15
RIEINY242	160 x 110 JP	36,40
RIEINY243	160 x 140 JP	56,14
RIEINY244	200 x 160 JP	118,36
RIEINY245	250x200 JP	195,07



### CAMPANA CON BRIDA

CÓDIGO	DESCRIPCIÓN	USD
RIEINY260	PVC 90 mm	38,41
RIEINY261	PVC 110 mm	52,87
RIEINY262	PVC 140 mm	87,98
RIEINY263	PVC 160 mm	105,42
RIEINY264	PVC 200 mm	181,03
RIEINY265	PVC 250 mm	327,60



### CODO A 45°

CÓDIGO	DESCRIPCIÓN	USD
RIEINY010	PVC 20 mm JP	1,28
RIEINY011	PVC 32 mm JP	2,71
RIEINY012	PVC 40 mm JP	3,97
RIEINY013	PVC 50 mm JP	7,02
RIEINY014	PVC 63 mm JP	12,32
RIEINY015	PVC 75 mm JP	20,77
RIEINY016	PVC 90 mm JP	29,54
RIEINY017	PVC 110 mm JP	44,99
RIEINY017-A	PVC 140 mm JP	87,73
RIEINY017-B	PVC 160 mm JP	164,75
RIEINY017-C	PVC 200 mm JP	



### CODO A 90°

CÓDIGO	DESCRIPCIÓN	USD
RIEINY020	PVC 20 mm JP	0,62
RIEINY021	PVC 25 mm JP	0,96
RIEINY022	PVC 32 mm JP	1,64
RIEINY023	PVC 40 mm JP	2,83
RIEINY024	PVC 50 mm JP	4,62
RIEINY025	PVC 63 mm JP	7,93
RIEINY026	PVC 75 mm JP	15,08
RIEINY027	PVC 90 mm JP	24,56
RIEINY028	PVC 110 mm JP	37,28
RIEINY028-A	PVC 140 mm JP	60,15
RIEINY028-B	PVC 160 mm JP	106,89
RIEINY028-C	PVC 200 mm JP	200,18
RIEINY028-D	PVC 250 mm JP	407,45



### CUPLA

CÓDIGO	DESCRIPCIÓN	USD
RIEINY081-A	Cupla 1" H-H	2,10
RIEINY081-B	Cupla 1 1/4" H-H	3,38
RIEINY081-C	Cupla 1 1/2" H-H	4,97
RIEINY081-D	Cupla 2" H-H	7,41
RIEINY081-E	Cupla 2 1/2" H-H	15,37
RIEINY081-F	Cupla 3" H-H	21,64
RIEINY081-G	Cupla 4" H-H	32,92
RIEINY070	Cupla 20 mm JP	0,42
RIEINY071	Cupla 25 mm JP	0,62
RIEINY072	Cupla 32 mm JP	1,19
RIEINY073	Cupla 40 mm JP	1,79
RIEINY074	Cupla 50 mm JP	2,67
RIEINY075	Cupla 63 mm JP	4,82
RIEINY076	Cupla 75 mm JP	8,22
RIEINY077	Cupla 90 mm JP	13,56
RIEINY078	Cupla 110 mm JP	20,86
RIEINY079	Cupla 140 mm JP	35,92
RIEINY080	Cupla 160 mm JP	60,92
RIEINY081	Cupla 200 mm JP	113,34



### CODO A 90° REDUCCIÓN

CÓDIGO	DESCRIPCIÓN	USD
RIEINY280	PVC 50 x 1 1/2"	7,59
RIEINY281	PVC 63 x 2"	13,55
RIEINY282	PVC 75 x 2 1/2"	22,78
RIEINY283	PVC 90 x 3"	40,07



### MANGUITO REDUCCIÓN

CÓDIGO	DESCRIPCIÓN	USD
RIEINY300	25 x 20 x 1/2"	0,94
RIEINY301	25 x 3/4"	1,01
RIEINY302	32 x 1"	1,80
RIEINY303	32 x 25 x 3/4"	1,35
RIEINY304	32 x 40 x 1"	1,80



### CUPLA REDUCCIÓN

CÓDIGO	DESCRIPCIÓN	USD
RIEINY200	25 x 3/4" H	1,34
RIEINY201	32 x 1" H	2,77
RIEINY202	40 x 1 1/4" H	4,42
RIEINY203	40 x 1 1/2" H	7,17
RIEINY204	50 x 1 1/2" H	7,25
RIEINY205	50 x 2" M - H	12,02
RIEINY206	63 x 2" H	10,12
RIEINY207	75 x 2 1/2" H	17,76
RIEINY208	90 x 3" H	30,66
RIEINY209	110 x 4" H	37,36

# AGUA

## ACCESORIOS INYECTADOS DE PVC PARA RIEGO JUNTA PEGAR



### REDUCCIÓN

CÓDIGO	DESCRIPCIÓN	USD
RIEINY320	40 x 32 JP	1,02
RIEINY321	50 x 40 JP	1,64
RIEINY322	63 x 50 JP	2,95
RIEINY323	75 x 63 JP	5,42
RIEINY324	90 x 75 JP	9,83
RIEINY325	110 x 90 JP	12,67
RIEINY326	140 x 110 JP	18,54
RIEINY327	160 x 140 JP	32,47
RIEINY328	200 x 160 JP	72,82
RIEINY329	250 x 200 JP	85,28
RIEINY330	315 x 250 JP	165,96



### ROSCA CON TUERCA

CÓDIGO	DESCRIPCIÓN	USD
RIEINY400	1/2" M-M	0,29
RIEINY401	3/4" M-M	0,45
RIEINY402	1" M-M	0,82
RIEINY403	1 1/4" M-M	1,51
RIEINY404	1 1/2" M-M	1,88
RIEINY405	2" M-M	2,86
RIEINY406	2 1/2" M-M	5,91
RIEINY407	3" M-M	8,72
RIEINY408	4" M-M	15,29



### SILLETA

CÓDIGO	DESCRIPCIÓN	USD
RIEINY420	32 x 3/4"	2,72
RIEINY421	40 x 1/2"	3,12
RIEINY422	40 x 3/4"	3,12
RIEINY423	40 x 1"	3,12
RIEINY424	50 x 1/2"	3,49
RIEINY425	50 x 3/4"	3,49
RIEINY426	50 x 1"	3,49
RIEINY427	63 x 1/2"	6,17
RIEINY428	63 x 3/4"	6,17
RIEINY429	63 x 1"	6,17
RIEINY430	75 x 1"	9,24
RIEINY431	75 x 1 1/2"	9,24
RIEINY432	75 x 2"	9,24
RIEINY433	90 x 1"	11,51
RIEINY434	90 x 1 1/2"	11,51
RIEINY435	90 x 2"	11,51
RIEINY436	110 x 1/2"	19,76
RIEINY437	110 x 3/4"	19,76
RIEINY438	110 x 1"	19,76
RIEINY439	110 x 2"	19,76
RIEINY440	110 x 3"	21,32
RIEINY441	160 x 1"	48,91
RIEINY442	160 x 2"	48,91
RIEINY443	160 x 3"	48,91
RIEINY444	200 x 2"	79,11



### TAPA

CÓDIGO	DESCRIPCIÓN	USD
RIEINY067	PVC 1"	1,30
RIEINY068	PVC 1 1/2"	2,56
RIEINY069	PVC 2"	4,51
RIEINY055	PVC 20 mm JP	0,32
RIEINY056	PVC 25 mm JP	0,48
RIEINY057	PVC 32 mm JP	0,75
RIEINY058	PVC 40 mm JP	1,18
RIEINY059	PVC 50 mm JP	1,97
RIEINY060	PVC 63 mm JP	3,54
RIEINY061	PVC 75 mm JP	6,25
RIEINY062	PVC 90 mm JP	10,77
RIEINY063	PVC 110 mm JP	18,69
RIEINY064	PVC 140 mm JP	42,52
RIEINY065	PVC 160 mm JP	50,28
RIEINY066	PVC 200 mm JP	83,96



### TAPÓN

CÓDIGO	DESCRIPCIÓN	USD
RIEINY470	PVC 1 1/2"	2,08
RIEINY471	PVC 1 1/4"	1,55
RIEINY472	PVC 1"	1,33
RIEINY473	PVC 2"	3,15



### UNIÓN DOBLE

CÓDIGO	DESCRIPCIÓN	USD
RIEINY490	1"	5,48
RIEINY491	1 1/4"	9,81
RIEINY492	1 1/2"	13,03
RIEINY493	2"	20,28
RIEINY494	20 mm JP	2,05
RIEINY495	25 mm JP	2,84
RIEINY496	32 mm JP	4,58
RIEINY497	40 mm JP	8,18
RIEINY498	50 mm JP	9,36
RIEINY499	63 mm JP	16,09
RIEINY500	75 mm JP	36,30
RIEINY501	90 mm JP	47,67
RIEINY502	110 mm JP	75,78



### TEE 90°

CÓDIGO	DESCRIPCIÓN	USD
RIEINY040	PVC 20 mm JP	0,71
RIEINY041	PVC 25 mm JP	1,21
RIEINY042	PVC 32 mm JP	1,87
RIEINY043	PVC 40 mm JP	3,91
RIEINY044	PVC 50 mm JP	6,03
RIEINY045	PVC 63 mm JP	10,45
RIEINY046	PVC 75 mm JP	17,84
RIEINY047	PVC 90 mm JP	30,50
RIEINY048	PVC 110 mm JP	44,44
RIEINY049	PVC 140 mm JP	75,10
RIEINY050	PVC 160 mm JP	139,98
RIEINY051	PVC 200 mm JP	243,35
RIEINY052	PVC 200 mm JP	572,10
RIEINY053	PVC 3"	51,10
RIEINY054	PVC 4"	78,80

# AGUA

## ACCESORIOS INYECTADOS DE PVC PARA RIEGO JUNTA PEGAR



### VÁLVULA DE RETENCIÓN

CÓDIGO	DESCRIPCIÓN	USD
RIEINY515	3/4"	14,31
RIEINY516	1"	21,77
RIEINY517	1 1/4"	31,82
RIEINY518	1 1/2"	43,16
RIEINY519	2"	66,37
RIEINY520	2 1/2"	108,67
RIEINY521	3"	171,97
RIEINY522	4"	335,25



### VÁLVULA DE RETENCIÓN DE PIE CON CANASTO

CÓDIGO	DESCRIPCIÓN	USD
RIEINY535	1"	28,85
RIEINY536	1 1/4"	43,40
RIEINY537	1 1/2"	54,53
RIEINY538	2"	88,43
RIEINY539	2 1/2"	177,31
RIEINY540	3"	208,62
RIEINY541	4"	417,22



### VÁLVULA MARIPOSA

CÓDIGO	DESCRIPCIÓN	USD
RIEINY570	PVC 90 mm	357,48
RIEINY571	PVC 110 mm	395,26
RIEINY572	PVC 140 mm	647,04
RIEINY573	PVC 160 mm	708,73
RIEINY574	PVC 200 mm	929,21



### VÁLVULA DE RETENCIÓN A CLAPETA

CÓDIGO	DESCRIPCIÓN	USD
RIEINY550	PVC 90 mm	246,80
RIEINY551	PVC 110 mm	314,10
RIEINY552	PVC 140 mm	590,84
RIEINY553	PVC 160 mm	635,71
RIEINY554	PVC 200 mm	972,27

## LISTA DE PRECIOS

CONSULTAR BONIFICACIONES



# AGUA

## ACCESORIOS DE HIERRO DÚCTIL



### REDUCCIÓN H° D°

CÓDIGO	DESCRIPCIÓN	USD
K360	Diám. 100 x 80	22,91
K361	Diám. 150 x 100	30,04



### RAMAL TEE H° D°

CÓDIGO	DESCRIPCIÓN	USD
K365	Diám. 80 x 80	25,94
K366	Diám. 100 x 80	31,34
K367	Diám. 100 x 100	34,03
K368	Diám. 150 x 80	47,12
K369	Diám. 150 x 100	45,70
K370	Diám. 150 x 150	54,90



### CURVA H° D° CON BASE

CÓDIGO	DESCRIPCIÓN	USD
K380	Diám. 80 x 80	29,28
K381	Diám. 100 x 100	36,64
K382	Diám. 150 x 150	60,08



### CONTRABRIDA PEAD

CÓDIGO	DESCRIPCIÓN	USD
K140	Diám. 50/50	3,75
K141	Diám. 63/65	4,72
K142	Diám. 75/80	4,86
K143	Diám. 100/110	4,97
K144	Diám. 150/160	5,15
K145	Diám. 200/200	9,51
K146	Diám. 200/225	9,94
K147	Diám. 250/250	10,37
K148	Diám. 300/315	15,78
K149	Diám. 400/400	21,51
		49,71



### CURVA H° D°

CÓDIGO	DESCRIPCIÓN	USD
K385	Diám. 80 a 22°30'	24,86
K386	Diám. 80 a 45°	23,99
K387	Diám. 80 a 90°	25,07
K388	Diám. 100 a 22°30'	28,75
K389	Diám. 100 a 45°	31,34
K390	Diám. 100 a 90°	34,03
K391	Diám. 150 a 22°30'	Consultar
K392	Diám. 150 a 45°	Consultar
K393	Diám. 150 a 90°	54,90



### CAÑO ELEVACIÓN

CÓDIGO	DESCRIPCIÓN	USD
K396	80 L=300	24,86
K397	150 L=300	36,64



### ADAPTADOR DE BRIDA PARA PVC

CÓDIGO	DESCRIPCIÓN	USD
K115	Diám. 50/50	4,91
K116	Diám. 50/63	4,91
K117	Diám. 60/63	5,31
K118	Diám. 65/75	5,40
K119	Diám. 80/75	5,64
K120	Diám. 80/90	6,13
K121	Diám. 100/110	7,37
K122	Diám. 150/160	10,90
K123	Diám. 200/200	19,45
K124	Diám. 200/225	21,61
K125	Diám. 250/250	24,50
K126	Diám. 300/315	34,05
K127	Diám. 350/355	64,84
K128	Diám. 400/400	90,78
K129	Diám. 450/450	190,20
K130	Diám. 500/500	205,32



### CONEXIÓN FD

CÓDIGO	DESC.	TOLERANCIA	USD
K400	Diám. 40/60	47-60	200,11
K401	Diám. 50	57-72	250,31
K402	Diám. 65	68-85	266,78
K403	Diám. 80	84-106	333,45
K404	Diám. 100	108-133	400,11
K405	Diám. 125	138-160	539,20
K406	Diám. 150	155-184	600,11
K407	Diám. 175	184-207	722,34
K408	Diám. 200	222-252	990,54
K409	Diám. 250	246-270	1222,34
K410	Diám. 250	271-291	1711,23
K411	Diám. 300	315-335	1833,45
K412	Diám. 350	344/360	2749,92
K413	Diám. 400	391/407	3055,67



### ADAPTADOR UNIVERSAL FD

CÓDIGO	DESC.	TOLERANCIA	USD
K430	Diám. 40/60	48-58	146,82
-	-	47-60	-
K431	Diám. 50	59-73	186,67
-	-	57-72	-
K432	Diám. 65	68-85	209,04
K433	Diám. 80	84-106	248,89
K434	Diám. 100	108-133	311,11
K435	Diám. 125	138-160	464,37
K436	Diám. 150	155-184	469,27
K437	Diám. 175	184-207	596,48
K438	Diám. 200	222-252	650,73
K439	Diám. 250	246-270	1100,08
-	-	271/291	1222,07
K440	Diám. 300	315-335	1271,11
K441	Diám. 350	344-360	2103,91

# AGUA

## ACCESORIOS DE HIERRO DÚCTIL



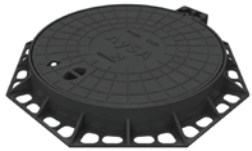
### CONEXIÓN FD MEDIDAS ESPECIALES

CÓDIGO	DESC.	TOLERANCIA	USD
K417	Diám. 80/100	98/118	280,15
K418	Diám. 350	374/391	2044,44



### CONEXIÓN REDUCCIÓN FD

CÓDIGO	TOLERANCIA	USD
K446	57/72 x 88/103	377,93
K447	72/85 x 88/103	444,44
K448	235/252 x 271/289	1644,44
K449	246/270 x 271/291	2511,26



### MARCO Y TAPA

CÓDIGO	DESCRIPCIÓN	USD
K095	Marco y Tapa HD para calzada	628,33
K094	Marco y Tapa HD para vereda	555,83
K096	Marco y Reja HD	Consultar

## LISTA DE PRECIOS

CONSULTAR BONIFICACIONES



# AGUA

## ACCESORIOS PARA CONEXIÓN DOMICILIARIA

### ABRAZADERAS PARA CONEXIÓN DOMICILIARIA CON RACORD BRONCE



CÓDIGO	DESC.	DERIV.	PEAD	EMBALAJE	USD
-	50mm	1/2"	20mm	40 Unid.	<b>36,30</b>
-	50mm	3/4"	25mm	40 Unid.	<b>47,41</b>
<b>K200</b>	63mm	1/2"	20mm	50 Unid.	<b>48,19</b>
<b>K201</b>	63mm	3/4"	25mm	50 Unid.	<b>48,19</b>
<b>K202</b>	75mm	1/2"	20mm	40 Unid.	<b>38,79</b>
<b>K203</b>	75mm	3/4"	25mm	40 Unid.	<b>49,90</b>
-	75mm	1"	32mm	40 Unid.	<b>70,54</b>
<b>K204</b>	90mm	1/2"	20mm	35 Unid.	<b>42,12</b>
<b>K205</b>	90mm	3/4"	25mm	35 Unid.	<b>53,22</b>
-	90mm	1"	32mm	35 Unid.	<b>73,87</b>
<b>K206</b>	110mm	1/2"	20mm	25 Unid.	<b>44</b>
<b>K207</b>	110mm	3/4"	25mm	25 Unid.	<b>55,10</b>
-	110mm	1"	32mm	25 Unid.	<b>75,70</b>

CÓDIGO	DESC.	DERIV.	PEAD	EMBALAJE	USD
<b>K208</b>	160mm	1/2"	20mm	20 Unid.	<b>77,98</b>
<b>K209</b>	160mm	3/4"	25mm	20 Unid.	<b>89,08</b>
-	160mm	1"	32mm	20 Unid.	<b>109,68</b>
-	200mm	1/2"	20mm	20 Unid.	<b>132,64</b>
-	200mm	3/4"	25mm	20 Unid.	<b>143,75</b>
-	200mm	1"	32mm	20 Unid.	<b>164,35</b>
-	225mm	1/2"	20mm	12 Unid.	<b>239,53</b>
-	225mm	3/4"	25mm	12 Unid.	<b>250,59</b>
-	225mm	1"	32mm	12 Unid.	<b>271,23</b>
-	250mm	1/2"	20mm	12 Unid.	<b>248,93</b>
-	250mm	3/4"	25mm	12 Unid.	<b>260,04</b>
-	250mm	1"	32mm	12 Unid.	<b>280,68</b>

### ABRAZADERAS PARA CONEXIÓN DOMICILIARIA CON RACORD DE PLÁSTICO



CÓDIGO	DESC.	DERIV.	PEAD	EMBALAJE	USD
-	50mm	1/2"	20mm	40 Unid.	<b>28,51</b>
-	50mm	3/4"	25mm	40 Unid.	<b>28,51</b>
<b>K190</b>	63mm	1/2"	20mm	50 Unid.	<b>29,26</b>
<b>K191</b>	63mm	3/4"	25mm	50 Unid.	<b>29,26</b>
<b>K192</b>	75mm	1/2"	20mm	40 Unid.	<b>30,26</b>
<b>K193</b>	75mm	3/4"	25mm	40 Unid.	<b>30,26</b>
<b>K194</b>	90mm	1/2"	20mm	35 Unid.	-
<b>K195</b>	90mm	3/4"	25mm	35 Unid.	<b>34,02</b>
<b>K196</b>	110mm	1/2"	20mm	25 Unid.	<b>34,02</b>
<b>K197</b>	110mm	3/4"	25mm	25 Unid.	-
					<b>42,33</b>
					<b>42,33</b>
					-

CÓDIGO	DESC.	DERIV.	PEAD	EMBALAJE	USD
<b>K198</b>	160mm	1/2"	20mm	20 Unid.	<b>56,63</b>
<b>K199</b>	160mm	3/4"	25mm	20 Unid.	<b>56,63</b>
-	200mm	1/2"	20mm	20 Unid.	-
-	200mm	3/4"	25mm	20 Unid.	<b>109,07</b>
-	225mm	1/2"	20mm	12 Unid.	<b>109,07</b>
-	225mm	3/4"	25mm	12 Unid.	-
-	250mm	1/2"	20mm	12 Unid.	<b>212,37</b>
-	250mm	3/4"	25mm	12 Unid.	<b>212,37</b>
					-
					<b>220,68</b>
					<b>220,68</b>
					-

### CAJAS PARA CONEXIÓN DOMICILIARIA



CÓDIGO	DESCRIPCIÓN	USD
<b>K330</b>	CP DH 400 x 200 x 180	<b>67,50</b>
<b>K329</b>	CP DNH 400 x 200 x 180	<b>62</b>
<b>K333</b>	CB 171 x 171 x 132	<b>54,40</b>

## LISTA DE PRECIOS

CONSULTAR BONIFICACIONES



# AGUA

## VÁLVULAS

### ESCLUSA BRIDADA



CÓDIGO	DESCRIPCIÓN	USD
K065	Diám. 50	496
K066	Diám. 60	602,67
K067	Diám. 80	736
K068	Diám. 100	800
K069	Diám. 125	1157,33
K070	Diám. 150	1386,67
K071	Diám. 200	2346,67
K072	Diám. 250	3280
K073	Diám. 300	5226,67
K074	Diám. 350	7253,33
K075	Diám. 400	11733,33
-	Diám. 500	21866,67



### MARIPOSA TIPO WAFER

CÓDIGO	DESCRIPCIÓN	USD
K150	Diám. 50	154,67
K151	Diám. 65	200
K152	Diám. 80	224,53
K153	Diám. 100	266,67
K154	Diám. 150	453,33
K155	Diám. 150*	640
K156	Diám. 200	810,67
K157	Diám. 200*	1040
K158	Diám. 250*	1546,67
K159	Diám. 300*	2186,67
-	Diám. 350*	2266,67
-	Diám. 400*	5013,33
-	Diám. 500*	6933,33

\* CON CAJA REDUCTORA

### BRIDA INYECTADA P/PVC



CÓDIGO	DESCRIPCIÓN	USD
K160	Diám. 63	53,33
K161	Diám. 75	64
K162	Diám. 90	80
K163	Diám. 110	117,33
K167	Diám. 200	437,33
K168	Diám. 225	453,33
K169	Diám. 250	586,67
K170	Diám. 315	1173,33
K171	Diám. 355	



### ESCLUSA ENCH. PVC

CÓDIGO	DESCRIPCIÓN	USD
K100	Diám. 63	405,33
K101	Diám. 75	506,67
K102	Diám. 90	618,67
K103	Diám. 110	842,67
K106	Diám. 160	1322,67
K107	Diám. 200	1973,33
K109	Diám. 250	3173,33
K110	Diám. 315	4800

## HIDRANTE, VÁLVULA DE INCENDIO Y MOTOBOMBA



CÓDIGO	DESCRIPCIÓN	USD
K260	A Bola p/PVC Ø 63	35,83
K262	A Bola p/PVC Ø 75	36,16
-	A Bola Bridado Ø 60	40,80
-	A Bola Bridado Ø 80	36,62
-	A Bola Espiga Ø 60	38,17
-	A Bola Espiga Ø 75	38,63
K261	A Resorte p/PVC Ø 63	40,17
K263	A Resorte p/PVC Ø 75	40,52
-	A Resorte Bridado Ø 60	45,17
-	A Resorte Bridado Ø 80	40,99
-	A Resorte Espiga Ø 60	42,53
-	A Resorte Espiga Ø 75	42,99
-	A Vastago p/PVC Ø 63	71,23
-	A Vastago p/PVC Ø 75	71,56
-	A Vastago Bridado Ø 60	76,20
-	A Vastago Bridado Ø 80	72,02
-	A Vastago Espiga Ø 60	73,57
-	A Vastago Espiga Ø 75	74,05
-	Motobomba bridada Ø 100	129,77
-	Motobomba bridada Ø 150	180,89



### MARIPOSA BRIDADA

CÓDIGO	DESCRIPCIÓN	USD
K470	Diám. 350	3733,33
K471	Diám. 400	7360
K472	Diám. 450	10613,33
K473	Diám. 500	12000

### AIRE TIPO YERBERA

CÓDIGO	DESCRIPCIÓN	USD
K480	Diám. 50	1600
K481	Diám. 80	2080
K482	Diám. 100	2240

### AIRE NUEVO MODELO

CÓDIGO	DESCRIPCIÓN	USD
K490	Diám. 25	293,33
K491	Diám. 50	1173,33
K492	Diám. 65	1333,33
K493	Diám. 80	1706,67
K494	Diám. 100	2026,67
K495	Diám. 150	3226,67

# AGUA

## ACCESORIOS DE BRONCE



### LLAVE PASO AGUA BRONCE

CÓDIGO	DESC.	EMPAQUE	USD
BR010	Diám. 1/2"	10	21,98
BR011	Diám. 3/4"	10	31,36
BR012	Diám. 1"	10	39,14



### LLAVE PASO AGUA CROMO CRUZ

CÓDIGO	DESC.	EMPAQUE	USD
BR020	Diám. 1/2"	10	27,64
BR021	Diám. 3/4"	10	35,45



### CANILLA CON MANGA BRONCE

CÓDIGO	DESC.	EMPAQUE	USD
BR030	Diám. 1/2"	10	30,56



### CANILLA CON MANGA CROMO CRUZ

CÓDIGO	DESC.	EMPAQUE	USD
BR035	Diám. 1/2"	10	36,64



### CANILLA PARA LAVATORIO CROMO

CÓDIGO	DESC.	EMPAQUE	USD
BR045	Diám. 1/2"	10	44,04



### ESPIGA FIJA BRONCE

CÓDIGO	DESC.	EMPAQUE	USD
BR100	Diám. 1/2"	10	14,42



### LLAVE MAESTRA ENCHUFE BRONCE

CÓDIGO	DESC.	EMPAQUE	USD
BR070	Diám. 1/2"	Liviana	86,70
BR072	Diám. 1/2"	Pesada	96,53
BR071	Diám. 3/4"	Liviana	115,68
BR073	Diám. 3/4"	Pesada	134,71



### LLAVE MAESTRA ENCHUFE POLIETILENO

CÓDIGO	DESC.	EMPAQUE	USD
BR075	Diám. 1/2"	Liviana	77,38
BR077	Diám. 1/2"	Pesada	86,70
BR076	Diám. 3/4"	Liviana	96,53
BR078	Diám. 3/4"	Pesada	115,68



### FERULA PARA VEREDA ESPIGA BRONCE

CÓDIGO	DESC.	EMPAQUE	USD
BR085	Diám. 1/2"	Liviana	56,53
BR087	Diám. 1/2"	Pesada	38,63
BR086	Diám. 1"	Liviana	144,54
BR088	Diám. 1"	Pesada	77,38



### FERULA PARA VEREDA ESPIGA POLIETILENO

CÓDIGO	DESC.	EMPAQUE	USD
BR080	Diám. 1/2"	Liviana	48,23
BR081	Diám. 1/2"	Pesada	28,92

## LISTA DE PRECIOS

CONSULTAR BONIFICACIONES



# AGUA

## ACCESORIOS DE BRONCE



### VÁLVULA DE RETENCIÓN UNIVERSAL A CLAPETA

CÓDIGO	DESCRIPCIÓN	USD
BR140	1/2" HH	13,33
BR141	3/4" HH	20,80
BR142	1" HH	28,80



### NIPLE ROSCADO 55MM CON TL Y CON 2 TUERCA AJUSTE

CÓDIGO	CAÑO	T/L	USD
BR160	1/2"	3/4"	14,29
BR161	1/2"	1"	20,80
BR162	3/4"	3/4"	25,60
BR163	3/4"	1"	32



### ESPIGA 1/2 CON TL 3/4 ARO Y SOCLA

CÓDIGO	CAÑO	T/L	USD
BR105	1/2"	3/4"	19,73



### ESPIGA PLANA

CÓDIGO	ESPIGA	P/TUERCA	USD
BR110	1/2"	1/2"	8
BR111	1/2"	3/4"	8
BR112	1/2"	1"	10,13
BR113	3/4"	1"	10,13



### ESPIGA-ROSCA MACHO

CÓDIGO	ESPIGA	ROSCA	USD
BR120	1/2"	1/2"	7,60
BR121	3/4"	3/4"	13,33
BR122	1/2"	3/4"	13,33
BR123	3/4"	1/2"	13,33
BR124	1"	1"	26,67



### EMPALME A PLOMO CON T/L Y CONTRATUERCA

CÓDIGO	CAÑO	T/L	USD
BR180	1/2" L	1/2"	32
BR181	1/2" P	1/2"	32
BR182	1/2" L	3/4"	32
BR183	1/2" P	3/4"	32
BR184	3/4" L	3/4"	32
BR185	3/4" P	3/4"	32



### CONEXIÓN MEDIDOR

CÓDIGO	CAÑO	T/L	USD
BR150	1/2"	3/4"	11,47
BR151	1/2"	1"	16
BR152	3/4"	3/4"	26,13
BR153	3/4"	1"	19,73
BR154	1"	1 1/4"	50,13



### VÁLVULA DE RETENCIÓN UNIVERSAL A RESORTE

CÓDIGO	DESCR.	USD
BR130	1/2" HH	13,23
BR131	3/4" HH	20,59
BR132	1" HH	28,75



### TUERCA

CÓDIGO	DESCR.	USD
BR160	3/4"	6,40
BR161	1"	9,60
BR162	1"	9,60
BR163	1 1/4"	18,13



### CUPLAS REDUCCIÓN

CÓDIGO	DESCRIPCIÓN	USD
BR180	3/4" x 1/2"	4,37
BR181	1" x 3/4"	7,43
BR182	1" x 1/2"	8,85

# AGUA

## ACCESORIOS DE BRONCE

### ROSCA CON TUERCA



CÓDIGO	DESCRIPCIÓN	USD
BR315	1/2"	2,83
BR316	3/4"	4,45
BR317	1"	6,85
BR318	1 1/4"	10,82
BR319	1 1/2"	16,21
BR320	2"	26,71
BR321	2 1/2"	99,13
BR322	3"	115,30



### TEE

CÓDIGO	DESCRIPCIÓN	USD
BR335	1/2"	6,05
BR336	3/4"	10,21
BR337	1"	15,20
BR338	1 1/4"	28,94
BR339	1 1/2"	35,72
BR340	2"	70,89
BR341	2 1/2"	206,69
BR342	3"	276,17

### CODO MH



CÓDIGO	DESCRIPCIÓN	USD
BR280	1/2"	4,96
BR281	3/4"	7,97
BR282	1"	13,36
BR283	1 1/4"	24,01
BR284	1 1/2"	31,02
BR285	2"	53,52



### CODO HH

CÓDIGO	DESCRIPCIÓN	USD
BR290	1/2"	5,34
BR291	3/4"	7,78
BR292	1"	13,15
BR293	1 1/4"	23,48
BR294	1 1/2"	34,95
BR295	2"	49,13

### CUPLAS



CÓDIGO	DESCRIPCIÓN	USD
BR190	1/2"	3,63
BR191	3/4"	5,23
BR192	1"	6,25
BR193	1 1/4"	15,27
BR194	1 1/2"	21,30
BR195	2"	28,42



### TUERCAS

CÓDIGO	DESCRIPCIÓN	USD
BR265	1/2"	2,95
BR266	3/4"	3,22
BR267	1"	5,43

### UNIÓN DOBLE H.H. FORJADA



CÓDIGO	DESCRIPCIÓN	USD
BR220	1/2"	17,48
BR221	3/4"	26,21
BR222	1"	30,58
BR223	1 1/4"	54,61
BR224	1 1/2"	75,36
BR225	2"	117,96



### UNIÓN DOBLE M.H. FORJADA

CÓDIGO	DESCRIPCIÓN	USD
BR230	1/2"	25,34
BR231	3/4"	38,03
BR232	1"	45,10
BR233	1 1/4"	79,55
BR234	1 1/2"	136,44

### TAPA HEMBRA



CÓDIGO	DESCRIPCIÓN	USD
BR240	1/2"	2,73
BR241	3/4"	7,13
BR242	1"	6,55
BR243	1 1/4"	12,30
BR244	2"	16,91
BR245	1 1/2"	24,60



### TAPÓN MACHO

CÓDIGO	DESCRIPCIÓN	USD
BR250	1/2"	3,36
BR251	3/4"	4,33
BR252	1"	7,75
BR253	1 1/4"	8,85
BR254	1 1/2"	16,91
BR255	2"	24,60

### CUPLA CORRIDA



CÓDIGO	DESCRIPCIÓN	USD
BR210	1/2"	3,63
BR211	3/4"	5,23
BR212	1"	6,25
BR213	1 1/4"	15,27
BR214	1 1/2"	21,30
BR215	2"	28,42

# AGUA

## ACCESORIOS DE BRONCE

### BRIDA



CÓDIGO	DESCRIPCIÓN	USD
BR380	1/2"	6,23
BR381	3/4"	7,89
BR382	1"	9,27
BR383	1 1/4"	18,96
BR384	1 1/2"	21,87
BR385	2"	31,37
BR386	2 1/2"	86,16
BR387	3"	172,33

### ROSCA CON TUERCA REDUCCIÓN



CÓDIGO	DESCRIPCIÓN	USD
BR325	3/4" x 1/2"	4,17
BR326	1" x 3/4"	5,75

### TEE REDUCCIÓN



CÓDIGO	DESCRIPCIÓN	US\$
BR350	3/4" x 1/2"	9,53
BR351	1" x 3/4"	13,70
BR352	1" x 1/2"	17,48
BR353	1 1/4" x 1"	23,66
BR354	1 1/4" x 3/4"	26,21
BR355	1 1/4" x 1/2"	27,31
BR356	1 1/2" x 1 1/4"	37,57
BR357	1 1/2" x 1"	36,04
BR358	1 1/2" x 3/4"	29,49
BR359	1 1/2" x 1/2"	31,67
BR360	2" x 1 1/2"	61,16
BR361	2" x 1 1/4"	52,43
BR362	2" x 1"	54,28
BR363	2" x 3/4"	41,07
BR364	2" x 1/2"	41,29

### CODO REDUCCIÓN



CÓDIGO	DESCRIPCIÓN	USD
BR305	3/4" x 1/2"	9,44
BR306	1" x 3/4"	12,12

### CURVA HH A 45°



CÓDIGO	DESCRIPCIÓN	USD
BR420	1/2" A 45°	13,11
BR421	3/4" A 45°	17,63
BR422	1" A 45°	21,19



### CRUZ

CÓDIGO	DESCRIPCIÓN	USD
BR395	1/2"	17,68
BR396	3/4"	19,92
BR397	1"	32,37



### CURVA HH A 90°

CÓDIGO	DESCRIPCIÓN	USD
BR410	1/2" A 90°	12,95
BR411	3/4" A 90°	24,03



### BUJE REDUCCIÓN

CÓDIGO	DESCRIPCIÓN	US\$
BR450	3/4" x 1/2"	3,22
BR451	1" x 3/4"	4,78
BR452	1" x 1/2"	6,55
BR453	1 1/4" x 1"	9,44
BR454	1 1/4" x 3/4"	11,62
BR455	1 1/4" x 1/2"	13,11
BR456	1 1/2" x 1 1/4"	8,91
BR457	1 1/2" x 1"	15,03
BR458	1 1/2" x 3/4"	17,48
BR459	1 1/2" x 1/2"	19,57
BR460	2" x 1 1/2"	17,13
BR461	2" x 1 1/4"	27,96
BR462	2" x 1"	27,51
BR463	2" x 3/4"	29,71
BR464	2" x 1/2"	29,54
BR465	3" x 2"	65,99
BR466	3" x 1 1/2"	47,32



### CURVA MH A 90°

CÓDIGO	DESCRIPCIÓN	USD
BR430	1/2" A 90	8,74
BR431	3/4" A 90	19,62

## LISTA DE PRECIOS

CONSULTAR BONIFICACIONES

 **servicios  
SANITARIOS**

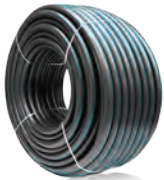


# **servicios** SANITARIOS

**PEAD/ PEBD**

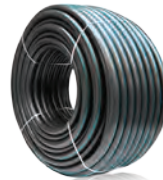
# PEAD/ PEBD

## TUBOS POLIETILENO



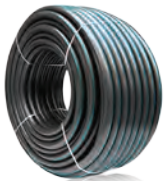
### ROLLO DE POLIETILENO DE ALTA DENSIDAD-PN16 NORMA IRAM 13485/ ISO 4427

CÓDIGO	DESC.	ESPESOR	ROLLOS	USD
T2000	Diám. 20	2.3 mm	100 mts.	224
T2001	Diám. 25	2.8 mm	100 mts.	324,80
T2002	Diám. 32	3.6 mm	100 mts.	543,20



### ROLLO DE POLIETILENO DE ALTA DENSIDAD-PN12.5 NORMA IRAM 13485/ ISO 4427

CÓDIGO	DESC.	ESPESOR	ROLLOS	USD
T2020	Diám. 20	2.0 mm	XXX	183,40
T2021	Diám. 25	2.3 mm	XXX	271,60
T2022	Diám. 32	2.9 mm	XXX	427



### ROLLO DE POLIETILENO DE ALTA DENSIDAD-PN10 NORMA IRAM 13485/ ISO 4427

CÓDIGO	DESC.	ESPESOR	ROLLOS	USD
T2010	Diám. 25	2.0 mm	XXX	238
T2011	Diám. 32	2.4 mm	XXX	366,80

## LISTA DE PRECIOS

CONSULTAR BONIFICACIONES



## TUBOS POLIETILENO



### K 2.5 TUBERÍA DE POLIETILENO DE BAJA DENSIDAD

CÓDIGO	DESC.	ESPESOR	ROLLOS	USD
T2100	Diám. 1/2"	1.30	100 mts.	36,75
T2101	Diám. 3/4"	1.50	100 mts.	79,57
T2102	Diám. 1"	1.80	100 mts.	116,32
T2103	Diám. 1 1/4"	2.00	100 mts.	132
T2104	Diám. 1 1/2"	2.00	100 mts.	153,74
T2105	Diám. 2"	2.60	100 mts.	298,68
T2106	Diám. 2 1/2"	3.30	50 mts.	Consultar
T2107	Diám. 3"	-	50 mts.	Consultar



### K 4 TUBERÍA DE POLIETILENO DE BAJA DENSIDAD

CÓDIGO	DESC.	ESPESOR	ROLLOS	USD
T2110	Diám. 1/2"	1.60	100 mts.	42,89
T2111	Diám. 3/4"	2.10	100 mts.	82,31
T2112	Diám. 1"	2.20	100 mts.	126,53
T2113	Diám. 1 1/4"	2.80	100 mts.	170,09
T2114	Diám. 1 1/2"	3.30	100 mts.	281,67
T2115	Diám. 2"	4.40	100 mts.	493,25
T2116	Diám. 2 1/2"	5.50	50 mts.	Consultar
T2117	Diám. 3"	-	50 mts.	Consultar



### K 6 TUBERÍA DE POLIETILENO DE BAJA DENSIDAD

CÓDIGO	DESC.	ESPESOR	ROLLOS	USD
T2120	Diám. 1/2"	2.00	100 mts.	57,16
T2121	Diám. 3/4"	2.60	100 mts.	89,78
T2122	Diám. 1"	3.40	100 mts.	177,56
T2123	Diám. 1 1/4"	-	100 mts.	Consultar
T2124	Diám. 1 1/2"	-	100 mts.	Consultar



### K 10 TUBERÍA DE POLIETILENO DE BAJA DENSIDAD

CÓDIGO	DESC.	ESPESOR	ROLLOS	USD
T2130	Diám. 1/2"	3.30	100 mts.	85,04
T2131	Diám. 3/4"	4.00	100 mts.	121,13
T2132	Diám. 1"	4.80	100 mts.	231,32

## ACCESORIOS DE POLIETILENO ALTA DENSIDAD



### MANGUITO UNIÓN RACORD

CÓDIGO	DESCRIPCIÓN	USD
MUR100	Diám. 20 x 20	12,21
MUR101	Diám. 25 x 25	15,20
MUR102	Diám. 32 x 32	15,47
MUR103	Diám. 40 x 40	30,24
MUR104	Diám. 50 x 50	37,44
MUR105	Diám. 63 x 63	68,64
MUR106	Diám. 75 x 75	75,95
MUR107	Diám. 90 x 90	101,76



### MANGUITO REDUCCIÓN RACORD

CÓDIGO	DESCRIPCIÓN	USD
MRR120	Diám. 25 x 20	10,06
MRR121	Diám. 32 x 25	14,46
MRR122	Diám. 40 x 32	23,25
MRR123	Diám. 50 x 40	35,20
MRR124	Diám. 63 x 50	46,35



### VÁLVULA ESFÉRICA MULTIDIÁMETRO RACORD

CÓDIGO	DESCRIPCIÓN	USD
VMR150	Diám. 15/21 x 15/21	44
VMR151	Diám. 15/21 x 20	35,95
VMR152	Diám. 15/21 x 25	36,87
VMR153	Diám. 15/21 x 3/4" TL	36,37
VMR154	Diám. 15/21 x 1" TL	35,95
VMR155	Diám. 15/21 x 3/4" RH	29,75
VMR156	Diám. 15/21 x 1/2" RH	29,75
VMR157	Diám. 15/21 x 3/4" RM	29,75
VMR158	Diám. 15/21 x 1" RM	29,75
VMR159	Diám. 21/29 x 21/29	51,33
VMR160	Diám. 21/29 x 15/21	52,80
VMR161	Diám. 21/29 x 20	47,81
VMR162	Diám. 21/29 x 25	48,40
VMR163	Diám. 21/29 x TL 3/4"	42,24
VMR164	Diám. 21/29 x TL 1"	42,53
VMR165	Diám. 21/29 x RM 3/4"	38,13
VMR166	Diám. 21/29 x RM 1"	38,43
VMR167	Diám. 21/29 x RM 1 1/4"	38,72
VMR168	Diám. 21/29 x RH 3/4"	38,13
VMR169	Diám. 21/29 x RH 1"	38,43
VMR170	Diám. 21/29 x RH 1 1/4"	38,72



### ABRAZADERA CON SALIDA RACORD

CÓDIGO	DESCRIPCIÓN	USD
ASR200	Diám. 50 x 20	27,87
ASR201	Diám. 50 x 25	28,45
ASR202	Diám. 50 x 32	29,04
ASR203	Diám. 63 x 20	29,33
ASR204	Diám. 63 x 25	29,92
ASR205	Diám. 63 x 32	30,51
ASR206	Diám. 75 x 20	33,73
ASR207	Diám. 75 x 25	34,03
ASR208	Diám. 75 x 32	34,91
ASR209	Diám. 90 x 20	35,20
ASR210	Diám. 90 x 25	35,79
ASR211	Diám. 90 x 32	36,37
ASR212	Diám. 110 x 20	40,19
ASR213	Diám. 110 x 25	40,48
ASR214	Diám. 110 x 32	41,07



### MULTIDIÁMETRO RACORD

CÓDIGO	DESCRIPCIÓN	USD
MMR130	Diám. 15/21 x 20 mm	22,59
MMR131	Diám. 15/21 x 25 mm	23,17
MMR132	Diám. 15/21 x 32 mm	25,52
MMR133	Diám. 15/21 x 15/21 mm	27,19
MMR134	Diám. 21/29 x 21/29 mm	38,13
MMR135	Diám. 21/29 x 15/21 mm	41,07

## LISTA DE PRECIOS

CONSULTAR BONIFICACIONES

## ACCESORIOS DE POLIETILENO NEGRO

### ESPIGA ROSCA MACHO



CÓDIGO	DESCRIPCIÓN	PRECIO
PPN3100	Diám. 1/2"	3,25
PPN3101	Diám. 3/4"	5,08
PPN3102	Diám. 1"	7,91
PPN3103	Diám. 1 1/4"	15,72
PPN3104	Diám. 1 1/2"	19,58
PPN3105	Diám. 2"	26,84
-	Diám. 2 1/2"	84

### ESPIGA - ESPIGA



CÓDIGO	DESCRIPCIÓN	PRECIO
PPN3106	Diám. 1/2"	2,96
PPN3107	Diám. 3/4"	4,14
PPN3108	Diám. 1"	5,64
PPN3109	Diám. 1 1/4"	13,17
PPN3110	Diám. 1 1/2"	16,11
PPN3111	Diám. 2"	25,96
-	Diám. 2 1/2"	77,95

### TEE ESPIGA - ESPIGA



CÓDIGO	DESCRIPCIÓN	PRECIO
PPN3112	Diám. 1/2"	9,41
PPN3113	Diám. 3/4"	12,70
PPN3114	Diám. 1"	15,81
PPN3115	Diám. 1 1/4"	26,88
PPN3116	Diám. 1 1/2"	33,87
PPN3117	Diám. 2"	56,45

### ESPIGA ROSCA HEMBRA



CÓDIGO	DESCRIPCIÓN	PRECIO
PPN3118	Diám. 1/2"	5,64
PPN3119	Diám. 3/4"	7,06
PPN3120	Diám. 1"	10,24
PPN3121	Diám. 1 1/4"	24,68
PPN3122	Diám. 1 1/2"	28,27
PPN3123	Diám. 2"	41,15

### ESPIGA ROSCA H REDUC.



CÓDIGO	DESCRIPCIÓN	PRECIO
PPN3124	Diám. 1/2" * 3/4"	XXX
PPN3125	Diám. 3/4" * 1/2"	XXX
PPN3126	Diám. 3/4" * 1"	XXX
PPN3127	Diám. 1" * 1/2"	XXX
PPN3128	Diám. 1" * 3/4"	XXX

### ESPIGA ROSCA M. REDUC.



CÓDIGO	DESCRIPCIÓN	PRECIO
PPN3129	Diám. 1/2" * 3/4"	-
PPN3130	Diám. 3/4" * 1/2"	6,05
PPN3131	Diám. 3/4" * 1"	-
PPN3132	Diám. 1" * 1/2"	-
PPN3133	Diám. 1" * 3/4"	8,74

### ESPIGA ESPIGA REDUCC.



CÓDIGO	DESCRIPCIÓN	PRECIO
PPN3134	Diám. 3/4" * 1/2"	4,82
PPN3135	Diám. 1" * 3/4"	6,76
PPN3136	Diám. 1" * 1/2"	6,76

### CODO ESPIGA - ESPIGA



CÓDIGO	DESCRIPCIÓN	PRECIO
PPN3170	Diám. 1/2"	5,91
PPN3171	Diám. 3/4"	7,48
PPN3172	Diám. 1"	10,48
PPN3173	Diám. 1 1/4"	18,82
PPN3174	Diám. 1 1/2"	25,54
PPN3175	Diám. 2"	39,89

### CODO ESPIGA - ROSCA H



CÓDIGO	DESCRIPCIÓN	PRECIO
PPN3140	Diám. 1/2"	7,28
PPN3141	Diám. 3/4"	9,59
PPN3142	Diám. 1"	16,13
PPN3143	Diám. 1 1/4"	29,05
PPN3144	Diám. 1 1/2"	41,78
PPN3145	Diám. 2"	64,76

### TEE ESPIGA ROSCA H



CÓDIGO	DESCRIPCIÓN	PRECIO
PPN3150	Diám. 1/2"	11,83
PPN3151	Diám. 3/4"	14,25
PPN3152	Diám. 1"	22,56
PPN3153	Diám. 1 1/4"	32,46
PPN3154	Diám. 1 1/2"	43,19
PPN3155	Diám. 2"	69,19



**servicios**  
SANITARIOS

**VARIOS**

# VARIOS

## ACCESORIOS DE BAÑO



### FLOR DUCHA PLÁSTICA

CÓDIGO	DESCRIPCIÓN	PRECIO
ACCB100	1 FUNCIÓN (25/100)	163
ACCB101	4 FUNCIONES (25/100)	229
ACCB102	15 CM REDONDA (1/20)	526
ACCB103	20 CM REDONDA (1/20)	595



### DUCHA DE MANO

CÓDIGO	DESCRIPCIÓN	PRECIO
ACCB107	1 FUNCIÓN CROMADA (25/100)	149
ACCB108	1 FUNCIÓN BLANCA (25/100)	129
ACCB109	4 FUNCIONES CROM. (25/100)	207
ACCB110	CON CORTE P/BIDET (25/100)	143



### SOPORTE PLÁSTICO

CÓDIGO	DESCRIPCIÓN	PRECIO
ACCB104	FUJO CROMADO (25/500)	41
ACCB105	MOVIL CROMADO (25/250)	57,13



### BRAZO DE DUCHA

CÓDIGO	DESCRIPCIÓN	PRECIO
ACCB115	PLASTICO 15 CM (25/250)	88,20
ACCB116	BRONCE 15 CM (25/250)	163
ACCB117	BRONCE 40 CM CURVO (10/100)	384
ACCB118	BRONCE 40 CM RECTO (5/50)	396,90



### DERIVADOR PLÁSTICO

CÓDIGO	DESCRIPCIÓN	PRECIO
ACCB106	3 VIAS (25/250)	105

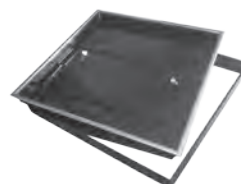
## LISTA DE PRECIOS

CONSULTAR BONIFICACIONES



### GRAMPAS GALVANIZADAS OMEGA

CÓDIGO	DESC.	CANTIDAD	PRECIO
GG0050	Diám. 1/2"	100	4,64
GG0051	Diám. 3/4"	100	5,39
GG0052	Diám. 1"	100	7,04



### TAPAS PARA CÁMARA GALVANIZADAS CON FILETE DE ACERO INOXIDABLE

CÓDIGO	DESC.	CANTIDAD	PRECIO
TCG100	Diám. 20 x 20	5	258,88
TCG101	Diám. 25 x 25	5	373,49
TCG102	Diám. 30 x 30	5	456,75
TCG103	Diám. 40 x 40	5	565,23
TCG104	Diám. 50 x 50	5	665,92
TCG105	Diám. 60 x 60	5	815,25



### GRAMPAS GALVANIZADAS MEDIAOMEGA

CÓDIGO	DESC.	CANTIDAD	PRECIO
GGM0100	Diám. 1/2"	100	4,27
GGM0101	Diám. 3/4"	100	4,59
GGM0102	Diám. 1"	100	5,39

# VARIOS

## EPOXI



### NIPLES

CÓDIGO	MEDIDA	PRECIO	CÓDIGO	MEDIDA	PRECIO	CÓDIGO	MEDIDA	PRECIO	CÓDIGO	MEDIDA	PRECIO	CÓDIGO	MEDIDA	PRECIO
NEP001	1/2" x 5	17,12	NEP019	3/4" x 5	21,56	NEP037	1" x 5	86,24	NEP055	1 1/4" x 5	48,08	NEP073	1 1/2" x 5	55,48
NEP002	1/2" x 8	23,76	NEP020	3/4" x 8	29,92	NEP038	1" x 8	119,68	NEP056	1 1/4" x 8	60,64	NEP074	1 1/2" x 8	70,04
NEP003	1/2" x 10	29,72	NEP021	3/4" x 10	37,40	NEP039	1" x 10	149,60	NEP057	1 1/4" x 10	75,80	NEP075	1 1/2" x 10	87,48
NEP004	1/2" x 12	35,64	NEP022	3/4" x 12	44,88	NEP040	1" x 12	179,52	NEP058	1 1/4" x 12	90,96	NEP076	1 1/2" x 12	105
NEP005	1/2" x 15	44	NEP023	3/4" x 15	55,44	NEP041	1" x 15	221,76	NEP059	1 1/4" x 15	111,52	NEP077	1 1/2" x 15	128,80
NEP006	1/2" x 18	52,80	NEP024	3/4" x 18	66,52	NEP042	1" x 18	266,08	NEP060	1 1/4" x 18	133,84	NEP078	1 1/2" x 18	154,56
NEP007	1/2" x 20	58,68	NEP025	3/4" x 20	73,88	NEP043	1" x 20	295,52	NEP061	1 1/4" x 20	148,72	NEP079	1 1/2" x 20	171,72
NEP008	1/2" x 25	73,32	NEP026	3/4" x 25	92,36	NEP044	1" x 25	369,44	NEP062	1 1/4" x 25	185,88	NEP080	1 1/2" x 25	214,64
NEP009	1/2" x 30	88	NEP027	3/4" x 30	110,80	NEP045	1" x 30	443,20	NEP063	1 1/4" x 30	223,08	NEP081	1 1/2" x 30	257,56
NEP010	1/2" x 35	101,40	NEP028	3/4" x 35	127,68	NEP046	1" x 35	510,72	NEP064	1 1/4" x 35	255,24	NEP082	1 1/2" x 35	294,72
NEP011	1/2" x 40	115,84	NEP029	3/4" x 40	145,92	NEP047	1" x 40	583,68	NEP065	1 1/4" x 40	291,68	NEP083	1 1/2" x 40	336,80
NEP012	1/2" x 45	130,32	NEP030	3/4" x 45	164,20	NEP048	1" x 45	656,80	NEP066	1 1/4" x 45	328,16	NEP084	1 1/2" x 45	378,92
NEP013	1/2" x 50	142,40	NEP031	3/4" x 50	179,32	NEP049	1" x 50	717,28	NEP067	1 1/4" x 50	357,48	NEP085	1 1/2" x 50	412,76
NEP014	1/2" x 60	170,84	NEP032	3/4" x 60	215,20	NEP050	1" x 60	860,80	NEP068	1 1/4" x 60	429	NEP086	1 1/2" x 60	495,28
NEP015	1/2" x 70	199,32	NEP033	3/4" x 70	251,08	NEP051	1" x 70	1004,32	NEP069	1 1/4" x 70	500,48	NEP087	1 1/2" x 70	577,84
NEP016	1/2" x 80	227,84	NEP034	3/4" x 80	286,92	NEP052	1" x 80	1147,68	NEP070	1 1/4" x 80	571,96	NEP088	1 1/2" x 80	660,40
NEP017	1/2" x 90	256,28	NEP035	3/4" x 90	322,80	NEP053	1" x 90	1291,20	NEP071	1 1/4" x 90	643,44	NEP089	1 1/2" x 90	742,92
NEP018	1/2" x 100	284,76	NEP036	3/4" x 100	358,68	NEP054	1" x 100	1434,72	NEP072	1 1/4" x 100	714,96	NEP090	1 1/2" x 100	825,48

CÓDIGO	MEDIDA	PRECIO	CÓDIGO	MEDIDA	PRECIO	CÓDIGO	MEDIDA	PRECIO	CÓDIGO	MEDIDA	PRECIO
NEP091	2" x 5	77,68	NEP109	2 1/2" x 10	195	NEP125	3" x 10	255,92	NEP141	4" x 12	441,88
NEP092	2" x 8	99,84	NEP110	2 1/2" x 12	234	NEP126	3" x 12	307,08	NEP142	4" x 15	543,96
NEP093	2" x 10	124,84	NEP111	2 1/2" x 15	288,04	NEP127	3" x 15	378,04	NEP143	4" x 18	652,76
NEP094	2" x 12	149,80	NEP112	2 1/2" x 18	345,64	NEP128	3" x 18	453,68	NEP144	4" x 20	714,12
NEP095	2" x 15	183,80	NEP113	2 1/2" x 20	378,20	NEP129	3" x 20	496,32	NEP145	4" x 25	864,72
NEP096	2" x 18	220,56	NEP114	2 1/2" x 25	457,92	NEP130	3" x 25	601,04	NEP146	4" x 30	1037,68
NEP097	2" x 20	245,08	NEP115	2 1/2" x 30	549,52	NEP131	3" x 30	721,24	NEP147	4" x 35	1210,64
NEP098	2" x 25	306,32	NEP116	2 1/2" x 35	641,12	NEP132	3" x 35	841,44	NEP148	4" x 40	1383,60
NEP099	2" x 30	367,60	NEP117	2 1/2" x 40	732,68	NEP133	3" x 40	961,64	NEP149	4" x 45	1506,36
NEP100	2" x 35	420,76	NEP118	2 1/2" x 45	797,72	NEP134	3" x 45	1046,92	NEP150	4" x 50	1673,68
NEP101	2" x 40	480,84	NEP119	2 1/2" x 50	886,36	NEP135	3" x 50	1163,28	NEP151	4" x 60	1941,48
NEP102	2" x 45	541	NEP120	2 1/2" x 60	1028,16	NEP136	3" x 60	1349,40	NEP152	4" x 70	2265,08
NEP103	2" x 50	589,52	NEP121	2 1/2" x 70	1199,52	NEP137	3" x 70	1574,32	NEP153	4" x 80	2588,68
NEP104	2" x 60	707,44	NEP122	2 1/2" x 80	1370,84	NEP138	3" x 80	1799,20	NEP154	4" x 90	2912,24
NEP105	2" x 70	825,36	NEP123	2 1/2" x 90	1542,20	NEP139	3" x 90	2024,08	NEP155	4" x 100	3124,24
NEP106	2" x 80	943,28	NEP124	2 1/2" x 100	1654,48	NEP140	3" x 100	2171,44			
NEP107	2" x 90	1061,16									
NEP108	2" x 100	1179,04									

### CONEXIONES

CÓDIGO	MEDIDA	PRECIO	CÓDIGO	MEDIDA	PRECIO
CEP001	Conexión Comp. Corta 1/2"	268,32	CEP021	Conexión Comp. Corta 2"	1593,52
CEP002	Conexión Comp. Larga 1/2"	390,08	CEP022	Conexión Comp. Larga 2"	1953,12
CEP003	Niple Conexión Corta 1/2"	113,80	CEP023	Niple Conexión Corta 2"	412,20
CEP004	Niple Conexión Larga 1/2"	170,12	CEP024	Niple Conexión Larga 2"	615,96
CEP005	Conexión Comp. Corta 3/4"	379,28	CEP025	Conexión Comp. Corta 2 1/2"	2073,56
CEP006	Conexión Comp. Larga 3/4"	466,96	CEP026	Conexión Comp. Larga 2 1/2"	2602,68
CEP007	Niple Conexión Corta 3/4"	132,04	CEP027	Niple Conexión Corta 2 1/2"	715,44
CEP008	Niple Conexión Larga 3/4"	198,52	CEP028	Niple Conexión Larga 2 1/2"	1073,12
CEP009	Conexión Comp. Corta 1"	1517,12	CEP029	Conexión Comp. Corta 3"	2791,60
CEP010	Conexión Comp. Larga 1"	1867,84	CEP030	Conexión Comp. Larga 3"	3556,96
CEP011	Niple Conexión Corta 1"	528,16	CEP031	Niple Conexión Corta 3"	933,56
CEP012	Niple Conexión Larga 1"	794,08	CEP032	Niple Conexión Larga 3"	1400,36
CEP013	Conexión Comp. Corta 1 1/4"	805,32	CEP033	Conexión Comp. Corta 4"	4780,90
CEP014	Conexión Comp. Larga 1 1/4"	985,56	CEP034	Conexión Comp. Larga 4"	5986,10
CEP015	Niple Conexión Corta 1 1/4"	239,84	CEP035	Niple Conexión Corta 4"	1308,60
CEP016	Niple Conexión Larga 1 1/4"	359,56	CEP036	Niple Conexión Larga 4"	1962,80
CEP017	Conexión Comp. Corta 1 1/2"	996,88			
CEP018	Conexión Comp. Larga 1 1/2"	1525,28			
CEP019	Niple Conexión Corta 1 1/2"	291,32			
CEP020	Niple Conexión Larga 1 1/2"	433,92			

# VARIOS

## GALVANIZADO



### NIPLES

CÓDIGO	MEDIDA	PRECIO	CÓDIGO	MEDIDA	PRECIO	CÓDIGO	MEDIDA	PRECIO	CÓDIGO	MEDIDA	PRECIO	CÓDIGO	MEDIDA	PRECIO
NGAL001	1/2" x 5	16,64	NGAL019	3/4" x 5	21,84	NGAL037	1" x 5	31,28	NGAL055	1 1/4" x 5	49,12	NGAL073	1 1/2" x 5	70,08
NGAL002	1/2" x 8	22,04	NGAL020	3/4" x 8	28,20	NGAL038	1" x 8	44,68	NGAL056	1 1/4" x 8	59,96	NGAL074	1 1/2" x 8	71,92
NGAL003	1/2" x 10	27,60	NGAL021	3/4" x 10	35,32	NGAL039	1" x 10	55,88	NGAL057	1 1/4" x 10	74,92	NGAL075	1 1/2" x 10	86,16
NGAL004	1/2" x 12	33,36	NGAL022	3/4" x 12	42,60	NGAL040	1" x 12	67,48	NGAL058	1 1/4" x 12	90,48	NGAL076	1 1/2" x 12	103,96
NGAL005	1/2" x 15	42,08	NGAL023	3/4" x 15	51,20	NGAL041	1" x 15	81,08	NGAL059	1 1/4" x 15	104,28	NGAL077	1 1/2" x 15	131,24
NGAL006	1/2" x 18	50,52	NGAL024	3/4" x 18	61,48	NGAL042	1" x 18	97,32	NGAL060	1 1/4" x 18	125,20	NGAL078	1 1/2" x 18	150,64
NGAL007	1/2" x 20	55,16	NGAL025	3/4" x 20	67,28	NGAL043	1" x 20	106,48	NGAL061	1 1/4" x 20	143,44	NGAL079	1 1/2" x 20	172,28
NGAL008	1/2" x 25	70,68	NGAL026	3/4" x 25	81,80	NGAL044	1" x 25	129,48	NGAL062	1 1/4" x 25	175,28	NGAL080	1 1/2" x 25	210,92
NGAL009	1/2" x 30	80,12	NGAL027	3/4" x 30	102,48	NGAL045	1" x 30	162,20	NGAL063	1 1/4" x 30	218,52	NGAL081	1 1/2" x 30	251,12
NGAL010	1/2" x 35	98,16	NGAL028	3/4" x 35	119,60	NGAL046	1" x 35	189,28	NGAL064	1 1/4" x 35	255	NGAL082	1 1/2" x 35	293
NGAL011	1/2" x 40	110,48	NGAL029	3/4" x 40	134,56	NGAL047	1" x 40	212,96	NGAL065	1 1/4" x 40	286,88	NGAL083	1 1/2" x 40	329,64
NGAL012	1/2" x 45	126,32	NGAL030	3/4" x 45	153,72	NGAL048	1" x 45	243,36	NGAL066	1 1/4" x 45	327,84	NGAL084	1 1/2" x 45	376,64
NGAL013	1/2" x 50	133,28	NGAL031	3/4" x 50	170,44	NGAL049	1" x 50	269,72	NGAL067	1 1/4" x 50	347,80	NGAL085	1 1/2" x 50	399,60
NGAL014	1/2" x 60	168,36	NGAL032	3/4" x 60	215,28	NGAL050	1" x 60	340,76	NGAL068	1 1/4" x 60	417,32	NGAL086	1 1/2" x 60	479,44
NGAL015	1/2" x 70	205,72	NGAL033	3/4" x 70	263,08	NGAL051	1" x 70	416,48	NGAL069	1 1/4" x 70	510,04	NGAL087	1 1/2" x 70	586,08
NGAL016	1/2" x 80	231,56	NGAL034	3/4" x 80	296,04	NGAL052	1" x 80	468,52	NGAL070	1 1/4" x 80	573,80	NGAL088	1 1/2" x 80	659,12
NGAL017	1/2" x 90	264,60	NGAL035	3/4" x 90	338,32	NGAL053	1" x 90	535,48	NGAL071	1 1/4" x 90	655,84	NGAL089	1 1/2" x 90	753,28
NGAL018	1/2" x 100	280,60	NGAL036	3/4" x 100	358,84	NGAL054	1" x 100	569,96	NGAL072	1 1/4" x 100	695,60	NGAL090	1 1/2" x 100	799,16

CÓDIGO	MEDIDA	PRECIO	CÓDIGO	MEDIDA	PRECIO	CÓDIGO	MEDIDA	PRECIO	CÓDIGO	MEDIDA	PRECIO
NGAL091	2" x 5	97,12	NGAL109	2 1/2" x 10	234,96	NGAL125	3" x 10	327,36	NGAL141	4" x 12	570,48
NGAL092	2" x 8	99,64	NGAL110	2 1/2" x 12	247,16	NGAL126	3" x 12	359,52	NGAL142	4" x 15	610,84
NGAL093	2" x 10	124,60	NGAL111	2 1/2" x 15	323,56	NGAL127	3" x 15	423,36	NGAL143	4" x 18	706,88
NGAL094	2" x 12	150,40	NGAL112	2 1/2" x 18	346,68	NGAL128	3" x 18	456,68	NGAL144	4" x 20	773,08
NGAL095	2" x 15	174,04	NGAL113	2 1/2" x 20	409,44	NGAL129	3" x 20	535,84	NGAL145	4" x 25	916,36
NGAL096	2" x 18	199,36	NGAL114	2 1/2" x 25	465,92	NGAL130	3" x 25	609,72	NGAL146	4" x 30	1090,88
NGAL097	2" x 20	238,84	NGAL115	2 1/2" x 30	554,68	NGAL131	3" x 30	725,80	NGAL147	4" x 35	1221,76
NGAL098	2" x 25	292,36	NGAL116	2 1/2" x 35	620,16	NGAL132	3" x 35	811,52	NGAL148	4" x 40	1374,48
NGAL099	2" x 30	348,08	NGAL117	2 1/2" x 40	697,64	NGAL133	3" x 40	913,04	NGAL149	4" x 45	1636,24
NGAL100	2" x 35	406,12	NGAL118	2 1/2" x 45	797,36	NGAL134	3" x 45	1043,48	NGAL150	4" x 50	1756,24
NGAL101	2" x 40	456,84	NGAL119	2 1/2" x 50	849,36	NGAL135	3" x 50	1164,36	NGAL151	4" x 60	2107,60
NGAL102	2" x 45	522,12	NGAL120	2 1/2" x 60	1019,24	NGAL136	3" x 60	1397,32	NGAL152	4" x 70	2443,48
NGAL103	2" x 50	553,76	NGAL121	2 1/2" x 70	1186,40	NGAL137	3" x 70	1623,08	NGAL153	4" x 80	2749
NGAL104	2" x 60	664,52	NGAL122	2 1/2" x 80	1395,40	NGAL138	3" x 80	1826,08	NGAL154	4" x 90	3141,68
NGAL105	2" x 70	812,20	NGAL123	2 1/2" x 90	1594,72	NGAL139	3" x 90	2086,92	NGAL155	4" x 100	3436,28
NGAL106	2" x 80	913,72	NGAL124	2 1/2" x 100	1698,72	NGAL140	3" x 100	2223			
NGAL107	2" x 90	1044,32									
NGAL108	2" x 100	1107,56									

### CONEXIONES

CÓDIGO	MEDIDA	PRECIO	CÓDIGO	MEDIDA	PRECIO
CGAL001	Conexión Comp. Corta 1/2"	191,56	CGAL021	Conexión Comp. Corta 2"	1278,44
CGAL002	Conexión Comp. Larga 1/2"	291,04	CGAL022	Conexión Comp. Larga 2"	1558,12
CGAL003	Niple Conexión Corta 1/2"	94,04	CGAL023	Niple Conexión Corta 2"	345,44
CGAL004	Niple Conexión Larga 1/2"	140,76	CGAL024	Niple Conexión Larga 2"	515,92
CGAL005	Conexión Comp. Corta 3/4"	271,12	CGAL025	Conexión Comp. Corta 2 1/2"	1745,88
CGAL006	Conexión Comp. Larga 3/4"	341,04	CGAL026	Conexión Comp. Larga 2 1/2"	2197,40
CGAL007	Niple Conexión Corta 3/4"	109,56	CGAL027	Niple Conexión Corta 2 1/2"	680,92
CGAL008	Niple Conexión Larga 3/4"	164,24	CGAL028	Niple Conexión Larga 2 1/2"	877,44
CGAL009	Conexión Comp. Corta 1"	447,40	CGAL029	Conexión Comp. Corta 3"	2360,20
CGAL010	Conexión Comp. Larga 1"	563,12	CGAL030	Conexión Comp. Larga 3"	2970,56
CGAL011	Niple Conexión Corta 1"	169,56	CGAL031	Niple Conexión Corta 3"	888,48
CGAL012	Niple Conexión Larga 1"	253,96	CGAL032	Niple Conexión Larga 3"	1144,92
CGAL013	Conexión Comp. Corta 1 1/4"	645,88	CGAL033	Conexión Comp. Corta 4"	4041,48
CGAL014	Conexión Comp. Larga 1 1/4"	790,84	CGAL034	Conexión Comp. Larga 4"	5086,64
CGAL015	Niple Conexión Corta 1 1/4"	200,80	CGAL035	Niple Conexión Corta 4"	1245,20
CGAL016	Niple Conexión Larga 1 1/4"	301,24	CGAL036	Niple Conexión Larga 4"	1604,48
CGAL017	Conexión Comp. Corta 1 1/2"	800			
CGAL018	Conexión Comp. Larga 1 1/2"	1223,72			
CGAL019	Niple Conexión Corta 1 1/2"	244,32			
CGAL020	Niple Conexión Larga 1 1/2"	363,28			

# VARIOS

## FLEXIBLES DE PVC P/AGUA CON PUNTALES PLÁSTICOS GRISES



CÓDIGO	DESCRIPCIÓN	PRECIO
M060	20 cm	37
M061	30 cm	42,80
M062	40 cm	47,70
M063	50 cm	52,60

## FLEXIBLES MALLADOS PARA AGUA DE 3/4



CÓDIGO	DESCRIPCIÓN	PRECIO
M160	20 cm	169
M161	25 cm	180
M162	30 cm	194
M163	35 cm	206
M164	40 cm	220
M165	50 cm	228
		237

## FLEXIBLES MALLADOS MONOCOMANDOS



CÓDIGO	DESCRIPCIÓN	PRECIO
M070	30 cm	130,12
M071	40 cm	138,69

## FLEXIBLES MALLADOS TIPO "LOCO" PARA AGUA



CÓDIGO	DESCRIPCIÓN	PRECIO
M055	50 cm	183

## FLEXIBLES MALLADOS PARA AGUA CON PUNTALES CROMADOS



CÓDIGO	DESCRIPCIÓN	PRECIO
M001	20 cm	118,70
M002	25 cm	122,96
M003	30 cm	127,46
M004	35 cm	132,36
M005	40 cm	145,96
M006	45 cm	166,25
M007	50 cm	

## FLEXIBLES MANGUERA BLANCA PARA AGUA CON P/ CROMADOS



CÓDIGO	DESCRIPCIÓN	PRECIO
M015	20 cm	Consultar
M016	25 cm	Consultar
M017	30 cm	Consultar
M018	35 cm	Consultar
M019	40 cm	Consultar
M020	45 cm	Consultar
M021	50 cm	Consultar

## FLEXIBLES MALLADOS COLOR



CÓDIGO	DESCRIPCIÓN	PRECIO
M030	20 cm	136,78
M031	30 cm	145,35
M032	40 cm	153,92
M033	50 cm	162,48
M034	60 cm	171,05
M035	70 cm	179,61
M036	80 cm	188,18
M037	90 cm	196,74
M038	100 cm	212,80
M039	120 cm	239,57
M040	150 cm	

## CONEXIONES, FUELLES Y FLEXIBLES CORRUGADOS

CÓDIGO	DESCRIPCIÓN	PRECIO
M100	Aro para base de inodoro PVC blanco	55,08
M101	Conexión fuelle de inodoro común extra largo	57,31
M102	Conexión fuelle de inodoro mochila común	46,46
M103	Conexión fuelle de inodoro mochila extra largo	62,78
M104	Conexión fuelle de inodoro mult. PVC	48,41
M105	Corrugada flexible de 1 1/2" x 1 1/2"	36,50
M106	Corrugada flexible de 1 1/2" x 2"	36,50
M107	Corrugada flexible extensible de 55 cm	53,35
M122	Manguera carga lavarropas 180 cm	198

## LLUVIAS PARA BIDET



CÓDIGO	DESCRIPCIÓN	PRECIO
M050	3/8" con flexible	212,62
M051	1/2" con flexible	221,23

## BASES PARA TANQUES



CÓDIGO	DESCRIPCIÓN	PRECIO
A180	Chica 250/500 lts.	1380
A181	Grande 750/1000 lts.	1525



# VARIOS

## VÁLVULA A ESFERA ROSCA HH



CÓDIGO	DESCRIPCIÓN	PRECIO
D012	Diám. 1/2"	29,50
D013	Diám. 3/4"	39,65
D014	Diám. 1"	70,53
D015	Diám. 1 1/4"	145
D016	Diám. 1 1/2"	190
D017	Diám. 2"	289
D018	Diám. 3"	879
D019	Diám. 4"	1244
		2980

## CANILLA PVC



CÓDIGO	DESCRIPCIÓN	PRECIO
D070	Con manija larga 1/2"	29,10
D071	Con manija larga 3/4"	37
D072	Canilla PVC común 1/2"	Consultar
D073	Con manija larga 1/2" bidón	99
D074	Con manija larga 1/2" manguera	92
D075	Con manija larga 3/4" manguera	120

## ACOPLE DE COMPRESIÓN ESTÁNDAR



CÓDIGO	DESCRIPCIÓN	PRECIO
D003	Diám. 1/2"	78,06
D004	Diám. 3/4"	97,23
D005	Diám. 1"	152,67
D006	Diám. 1 1/4"	381,96
D007	Diám. 1 1/2"	474,31
D008	Diám. 2"	585,97
D009	Diám. 2 1/2"	1532,27
D010	Diám. 3"	1789,08
D011	Diám. 4"	2574,82

## ACOPLE DE COMPRESIÓN PROFESIONAL



CÓDIGO	DESCRIPCIÓN	PRECIO
D001	Diám. 1/2"	89,38
D002	Diám. 3/4"	110,49

## VÁLVULA DE RETENCIÓN CON CANASTO



CÓDIGO	DESCRIPCIÓN	PRECIO
D100	Válvula Diám. 3/4"	192,95
D101	Válvula Diám. 1"	238,76
D102	Válvula Diám. 1 1/4"	498,39
D103	Válvula Diám. 1 1/2"	552,04
		766,93

## ADHESIVO PARA PVC



CÓDIGO	DESCRIPCIÓN	PRECIO
D030	50cc	61,60
D031	100cc	73
D032	250cc	156,80
D033	500cc	280
D034	1000cc	498,40

## SOLUCIÓN LUBRICANTE



CÓDIGO	DESCRIPCIÓN	PRECIO
D051	Pasta en pote (1000 cc.)	470
D040	Aerosol (400 cc.)	229

## PROLONGADOR CROMADO



CÓDIGO	DESCRIPCIÓN	EMPAQUE	PRECIO
D130	1/2" x 1/2"	20	41
D131	1/2" x 3/4"	20	51
D132	1/2" x 1"	20	67,70
D133	1/2" x 1 1/4"	20	72,50
D134	1/2" x 1 1/2"	20	91,50
D135	1/2" x 2"	20	118
D136	1/2" x 3"	20	171
D137	1/2" x 4"	20	263
D138	3/4" x 1/2"	20	74
D139	3/4" x 3/4"	20	80,30
D140	3/4" x 1"	20	102
D141	3/4" x 1 1/4"	20	122
D142	3/4" x 1 1/2"	20	141,75
D143	3/4" x 2"	20	187,40

## PILETA LAVADERO SIN SOPAPA



CÓDIGO	DESCRIPCIÓN	PRECIO
D115	24 litros	1166
D116	15 litros	860

## LISTA DE PRECIOS

CONSULTAR BONIFICACIONES

 **servicios  
SANITARIOS**

# VARIOS

## VÁLVULAS ESFÉRICAS PASO TOTAL HH MARIPOSA



CÓDIGO	DESCRIPCIÓN	EMPAQUE	PRECIO
A010	Diám. 1/2"	10	139,80
A011	Diám. 3/4"	10	208
A012	Diám. 1"	10	328,70

## GRIFERÍA MONOCOMANDO



CÓDIGO	DESCRIPCIÓN	PRECIO
A170	Juego Monocomando para Mesada Cocina con Pico Móvil	Consultar

## VÁLVULAS ESFÉRICAS METAL



CÓDIGO	DESCRIPCIÓN	PRECIO
A100	Diám. 1/2"	146,50
A101	Diám. 3/4"	212
A102	Diám. 1"	346

## CANILLAS ESFÉRICAS METAL



CÓDIGO	DESCRIPCIÓN	PRECIO
A150	Diám. 1/2"	175
A151	Diám. 3/4"	259
A152	Diám. 1"	419

## FRATACHO INYECTADO



CÓDIGO	DESCRIPCIÓN	PRECIO
M150	20 cm	Consultar
M151	25 cm	Consultar
M152	30 cm	Consultar

## SOPAPA



CÓDIGO	DESCRIPCIÓN	PRECIO
M110	Diám. 1 1/2" con rejilla de acero inoxidable	39,90
M115	Diám. 2" con rejilla de acero inoxidable	47,16

## ROLLO TEFLÓN MEDIA DENSIDAD



CÓDIGO	DESCR.	PRECIO
A025	1/2" x 10 mts	8,60
A026	1/2" x 20 mts	15,63
A027	3/4" x 10 mts	12,73
A028	3/4" x 20 mts	24
A029	1" x 10 mts	16,05
A030	1" x 20 mts	26,30

## ROLLO TEFLÓN MEDIA DENSIDAD PROFESIONAL



CÓDIGO	DESCR.	PRECIO
A035	1/2" x 10 mts	7,80
A036	1/2" x 20 mts	12,90
A037	3/4" x 10 mts	11,50
A038	3/4" x 20 mts	20,25

## ROLLO TEFLÓN ALTA DENSIDAD (0,9GR/CM<sup>3</sup>)



CÓDIGO	DESCR.	PRECIO
A045	1/2" x 10 mts	2696
A046	1/2" x 40 mts	42
A047	3/4" x 10 mts	159
A048	3/4" x 40 mts	55
A049	1" x 10 mts	

## ROLLO TEFLÓN ALTA DENSIDAD (0,7GR/CM<sup>3</sup>)



CÓDIGO	DESCR.	PRECIO
A055	1/2" x 10 mts	19,35
A056	3/4" x 10 mts	34
A057	3/4" x 40 mts	129,80

## ROLLO TEFLÓN APTO INSTALACIÓN GAS



CÓDIGO	DESCR.	PRECIO
A060	1/2" x 10 mts	25,26
A061	3/4" x 10 mts	41,83

# VARIOS

## FLOTANTES



CÓDIGO	DESCRIPCIÓN	PRECIO
A070	1/2"	605
A071	3/4"	697,93
A072	1"	1022,43
A073	1" Con Boya	1156
A074	1/2" Con Boya	734,40
A075	3/4" Con Boya	854

## BOYAS



CÓDIGO	DESCRIPCIÓN	PRECIO
A080	1/2"	178,36
A081	3/4"	211,86
A082	1"	221,40

## VÁLVULA DE DESCARGA



CÓDIGO	DESCRIPCIÓN	PRECIO
A085	Válvula Descarga Inodoro VR1001 Tapa y Tecla	7292

## SOPAPAS



CÓDIGO	DESCRIPCIÓN	PRECIO
A088	1 1/4"	812

## TEE LAVATORIO



CÓDIGO	DESCRIPCIÓN	PRECIO
A087	Ramal Lavatorio 1/2" x 3/8" con Tuerca y Goma	183,90

## LLAVES DE GAS



CÓDIGO	DESCRIPCIÓN	PRECIO
A090	1/2" Con Campana	785
A091	1/2" Cromo	739
A092	1/2" Bronce	681
A093	Manija y Tornillo Cromado	101
A094	Campana Cromada con Teton Indicador	-
A095	3/4" Bronce	Consultar
A096	3/4" Cromo	Consultar
A097	3/4" Con Campana	Consultar

# LISTA DE PRECIOS

CONSULTAR BONIFICACIONES



# VARIOS

## CANALETAS



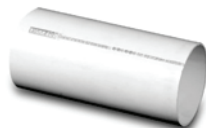
### CANALETA

CÓDIGO	DESCRIPCIÓN	PRECIO
CA001	Canaleta 3 mts	Consultar



### CODO 90° TRANSICIÓN

CÓDIGO	DESCRIPCIÓN	PRECIO
CA020	Codo 90° Transición	Consultar



### TUBO BAJADA

CÓDIGO	DESCRIPCIÓN	PRECIO
CA150	Tubo Bajada 3 mts	Consultar



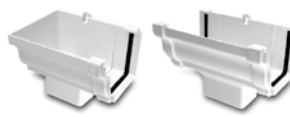
### EMBUDO

CÓDIGO	DESCRIPCIÓN	PRECIO
CA055	Embudo	Consultar



### EMBUDO DERECHO

CÓDIGO	DESCRIPCIÓN	PRECIO
CA050	Embudo Derecho	Consultar



### EMBUDO IZQUIERDO

CÓDIGO	DESCRIPCIÓN	PRECIO
CA060	Embudo Izquierdo	Consultar



### ABRAZADERA P/TUBO

CÓDIGO	DESCRIPCIÓN	PRECIO
CA070	Abrazadera para Tubo	Consultar



### TAPA DERECHA

CÓDIGO	DESCRIPCIÓN	PRECIO
CA090	Tapa Derecha	Consultar



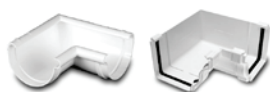
### TAPA IZQUIERDA

CÓDIGO	DESCRIPCIÓN	PRECIO
CA080	Tapa Izquierda	Consultar



### UNIÓN CANALETA

CÓDIGO	DESCRIPCIÓN	PRECIO
CA160	Unión Canaleta	Consultar



### ESQUINERO INTERNO

CÓDIGO	DESCRIPCIÓN	PRECIO
CA100	Esquinero Interno	Consultar



### ESQUINERO EXTERNO

CÓDIGO	DESCRIPCIÓN	PRECIO
CA110	Esquinero Externo	Consultar



### CODO 60°

CÓDIGO	DESCRIPCIÓN	PRECIO
CA040	Codo 60°	Consultar



### CODO 90°

CÓDIGO	DESCRIPCIÓN	PRECIO
CA030	Codo 90°	Consultar



### ACOPLE PARA TUBO

CÓDIGO	DESCRIPCIÓN	PRECIO
CA120	Acople para tubo	Consultar



### SOPORTE CABILO

CÓDIGO	DESCRIPCIÓN	PRECIO
CA140	Soporte Cabilo	Consultar



### SOPORTE CENEFA

CÓDIGO	DESCRIPCIÓN	PRECIO
CA130	Soporte Cenefa	Consultar



### SELLO DE GOMA

CÓDIGO	DESCRIPCIÓN	PRECIO
CA170	Sello de Goma	Consultar



# **servicios** SANITARIOS



(011) 4671 - 4886 / 4290  
SERVICIOS.SANITARIOS@GMAIL.COM  
VENTASMERCADOSANITARIO@GMAIL.COM